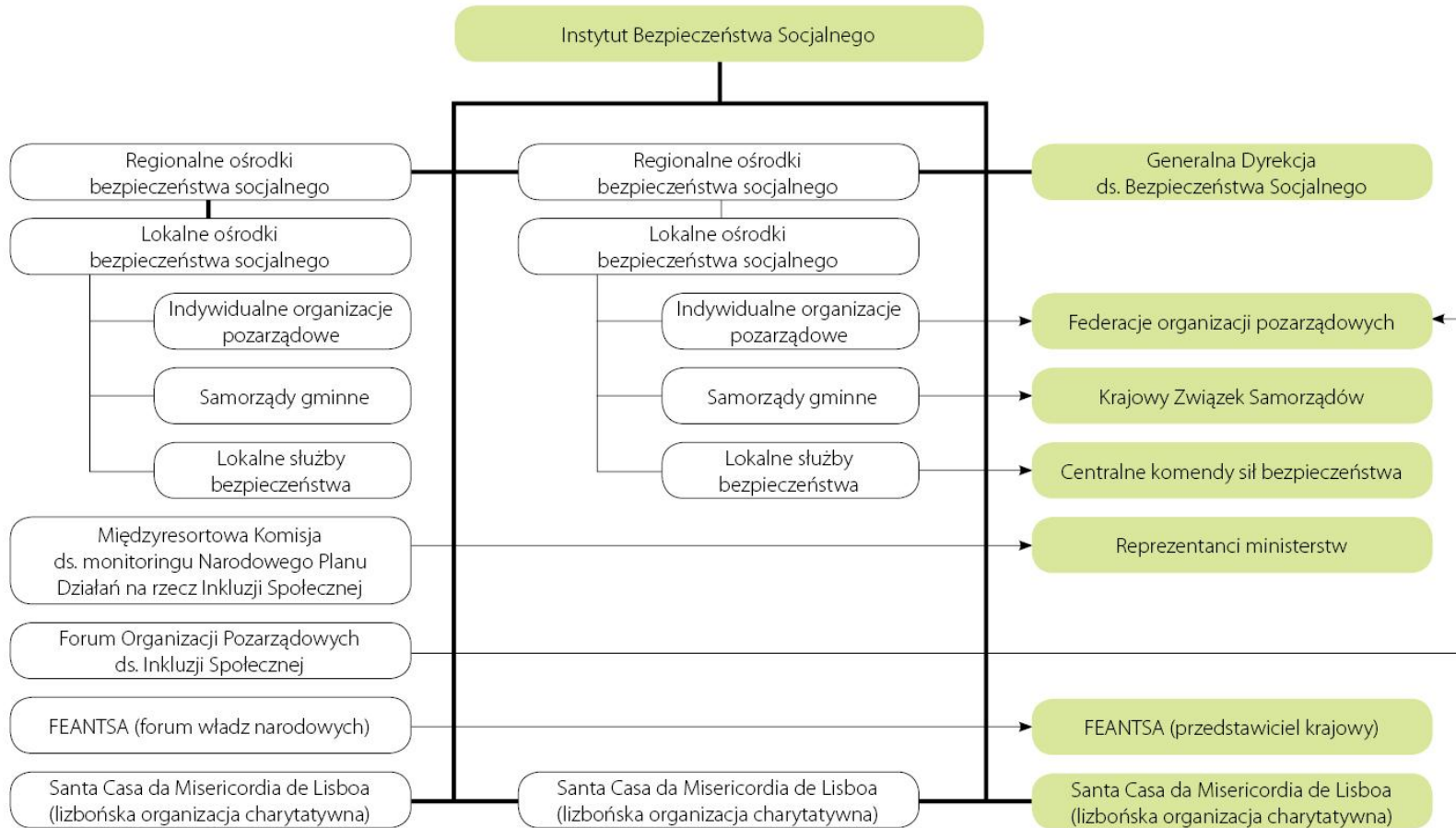


Struktury współpracy w grupie międzyinstytucjonalnej

REGULARNA WSPÓŁPRACA



WSPÓŁPRACA PODCZAS TWORZENIA NARODOWEJ STRATEGII

WSPÓŁPRACA PODCZAS NARODOWEGO BADANIA W 2005 R.

Źródło: Baptista, I., *The Drafting of the Portuguese Homeless Strategy: An Insight into the Process from a Governance-Oriented Perspective*, *European Journal of Homelessness*, t. 3, Grudzień 2009, s. 65.