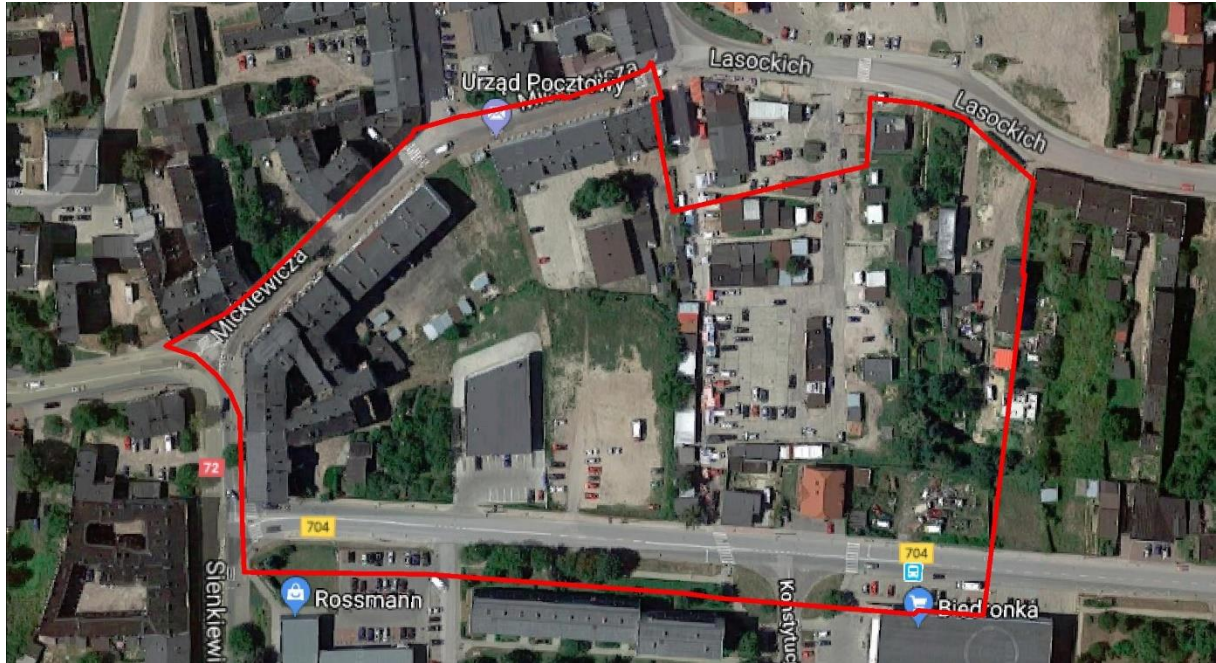


Zapraszamy Państwa do wypełnienia ankiety! Zajmie to Państwu nie więcej niż 5 minut!

Wyniki ankiety będą wykorzystane w procesie tworzenia projektu zmiany miejscowego planu zagospodarowania przestrzennego Miasta Brzeziny obejmującego teren targowiska miejskiego (zwanego dalej Rynkiem) i jego otoczenia wyznaczonego granicami na załączonej poniżej mapie.



Opracowanie własne: Dolnośląskie Biuro Projektowania Urbanistycznego Sp. z o.o. we Wrocławiu na podstawie Mapy Google

METRYCZKA

Płeć

- a. K
- b. M

Wiek

- a. < 25
- b. 26-40
- c. 41-60
- d. 60+

Obecnie, na Rynku lub w jego otoczeniu ... (Proszę zaznaczyć wszystkie pasujące odpowiedzi)

- a. mieszkam
- b. pracuję (ale nie prowadzę własnego biznesu)
- c. prowadzę biznes
- d. odpoczywam, spotykam się z rodziną/ znajomymi
- e. robię zakupy
- f. parkuję
- g. rzadko lub wcale tu nie bywam
- h. inne. Jakież?.....

ANKIETA

Gdy myśli Pan/Pani o Rynku, to chciałby Pan/ chciałaby Pani, by stał się on przede wszystkim...
(Proszę zaznaczyć max. 3 odpowiedzi)

- a. miejscem gdzie organizowane będzie targowisko
- b. miejscem zamieszkania
- c. miejscem spotkań mieszkańców
- d. miejscem odpoczynku w centrum miasta
- e. miejscem aktywnej rekreacji mieszkańców
- f. miejscem z szeroką ofertą restauracji
- g. miejscem reprezentacyjnym Brzezin
- h. miejscem gdzie organizowane będą imprezy miejskie/ kulturalne/ sportowe/ centrum życia kulturalnego i publicznego
- i. miejscem gdzie będzie można zaparkować samochód
- j. inne. Miejscem, gdzie?

Proszę dokończyć zdanie: Obecnie, na terenie Rynku, najbardziej brakuje mi... *(Proszę zaznaczyć max. 3 odpowiedzi)*

- a. parkingu
- b. ławek, miejsc gdzie można odpocząć
- c. zieleni
- d. elementów, urozmaicających krajobraz Rynku: np. fontanny, kwietników
- e. stojaków na rowery
- f. koszy na śmieci
- g. miejsc aktywnej rekreacji dla dzieci i starszych – np. mini placu zabaw
- h. przystanku/ wiat przystankowych
- i. innych. Jakich?

Których sklepów i usług, Pana/ Pani zdaniem, nie powinno zabraknąć na Rynku? *(Proszę zaznaczyć max. 3 odpowiedzi)*

- a. sklepów, w których można zrobić codzienne zakupy spożywcze, innych niż sieciowe dyskonty
- b. sklepów z odzieżą
- c. sklepów, z ciekawą, unikatową ofertą np. rzemiosłem artystycznym
- d. lokali gastronomicznych
- e. lokali z ofertą kulturalną i rozrywkową
- f. dyskontów spożywczych
- g. innych. Jakie?

Jakiego typu zabudowa powinna znaleźć się na terenie Rynku? (Proszę zaznaczyć max. 1 odpowiedź)

- a. zabudowa handlowo-usługowa
- b. zabudowa handlowo-usługowo-mieszkaniowa
- c. nie mam zdania

Czy Rynek, Pana/ Pani zdaniem, powinien zostać oddzielony od sąsiedniej zabudowy, a jeśli tak, to w jaki sposób? (Proszę zaznaczyć max. 1 odpowiedź)

- a. nie, nie powinien
- b. tak, np. zielenią izolacyjną, szpalerem drzew itp.
- c. tak, ogrodzeniem trwałym
- d. nie mam zdania
- e. inne. Jakie?.....

Czy na Rynku, Pana/ Pani zdaniem, należy wprowadzić ruch samochodowy łączący ulicę Mickiewicza i/lub Lasockich z ulicą Modrzewskiego ? (Proszę zaznaczyć max. 1 odpowiedź)

- a. tak, ulicę Mickiewicza z ulicą Modrzewskiego
- b. tak, ulicę Lasockich z ulicą Modrzewskiego
- c. tak, obydwie ulice (Mickiewicza i Lasockich) z ulicą Modrzewskiego
- d. nie
- e. nie mam zdania

Dziękuję za wypełnienie ankiety.

Burmistrz Miasta Brzeziny

Marcin Pluta

