

POZnań*



CONCORDIA
DES I G N



Partycypacyjny sposób na aktualizację strategii rozwoju

40 minut na temat procesu

24/10/2016

Aktualizacja strategii rozwoju

Poznań ma być miejscem przyjaznym do życia.

Jacek Jaśkowiak, Prezydent Miasta Poznania

**Strategia ma wytyczyć kierunki działań,
odpowiedzieć na współczesne wyzwania.**

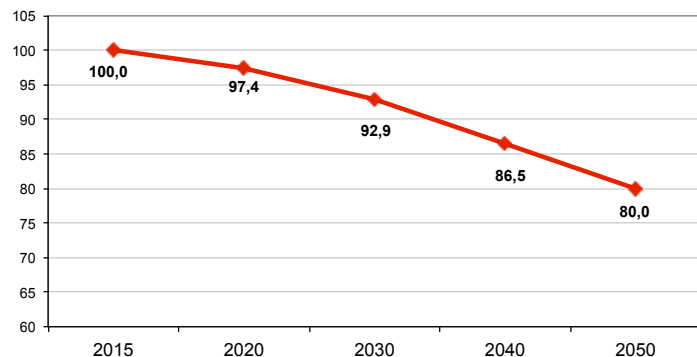
Mariusz Wiśniewski, Wice Prezydent Miasta Poznania

**Miasto to przede wszystkim ludzie,
ich marzenia, oczekiwania i ambicje.**

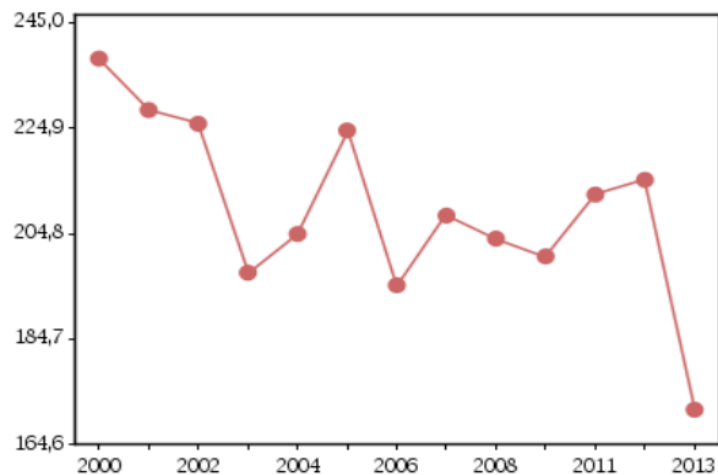
Iwona Matuszczak-Szulc, Dyrektor Wydziału Rozwoju Miasta

Punkt wyjścia: analiza stanu miasta

Prognoza demograficzna ludności Poznania
prof. J. Paradysza (dynamika 2015 = 100)

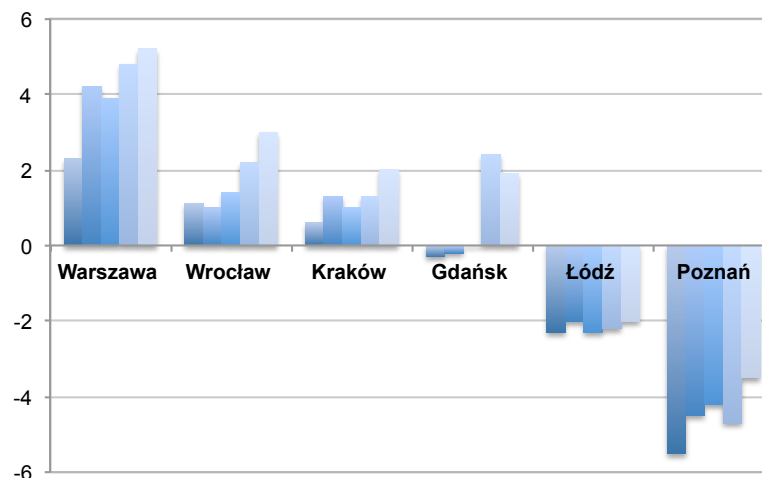


Pasażerowie komunikacji miejskiej
w Poznaniu (w mln.)



Źródło: opracowanie UMP na podstawie danych GUS

Saldo migracji na 1000 mieszkańców
w latach 2010-2014



Udział turystów zagranicznych
wśród osób odwiedzających miasto w 2014



Niekorzystna demografia

Ujemne saldo migracji

Dominacja ruchu samochodowego

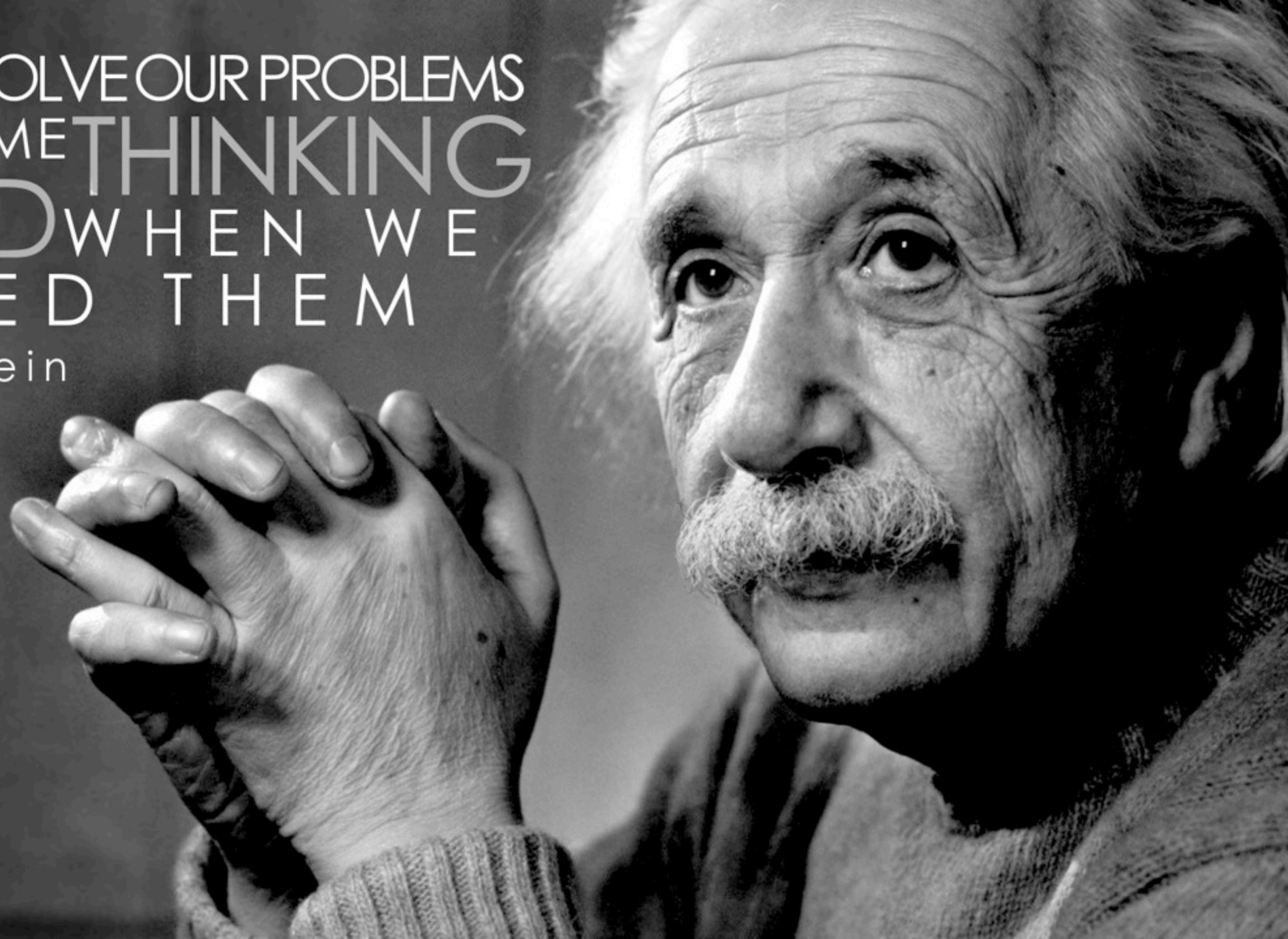
Nierówny rozwój

Spadek jakości kształcenia

Słaby magnes dla cudzoziemców

WE CANNOT SOLVE OUR PROBLEMS
WITH THE SAME THINKING
WE USED WHEN WE
CREATED THEM

-Albert Einstein



**Miasto jest tworzone przez ludzi
– nie można więc przy tworzeniu
strategii abstrahować od ich emocji,
marzeń, a czasami narzekań,
frustracji i problemów, jakie
napotykają mieszkańców Poznania.**

**Wypracowany wspólnie
kierunek uwzględnia różne
punkty widzenia.**

**Przełomowe idee
często przychodzą
z nieoczekiwanych źródeł.**

WSPÓŁ-TWORZENIE

**Prawdziwe źródło
rezultatów leży w interakcji
międzyludzkiej.**

wspólnie zbudowana świadomość kierunku



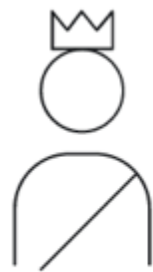
WYPRACUJMY WSPÓLNE MIASTO

WSPÓŁTWORZYMY PRZYSZŁOŚĆ

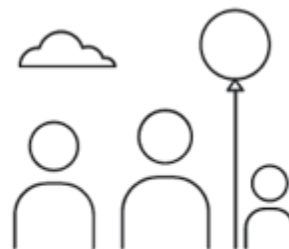
[Dołącz](#)

[lub zobacz więcej](#)

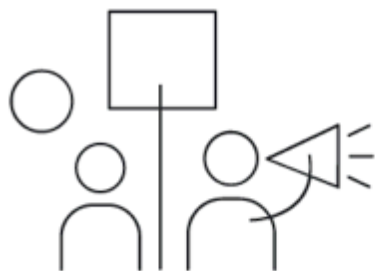
Interesariusze



Ambasadorzy



Mieszkańcy

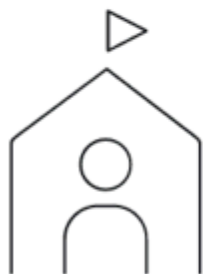


Społecznicy

**WSPÓŁ-
TWORZENIE**



Eksperci



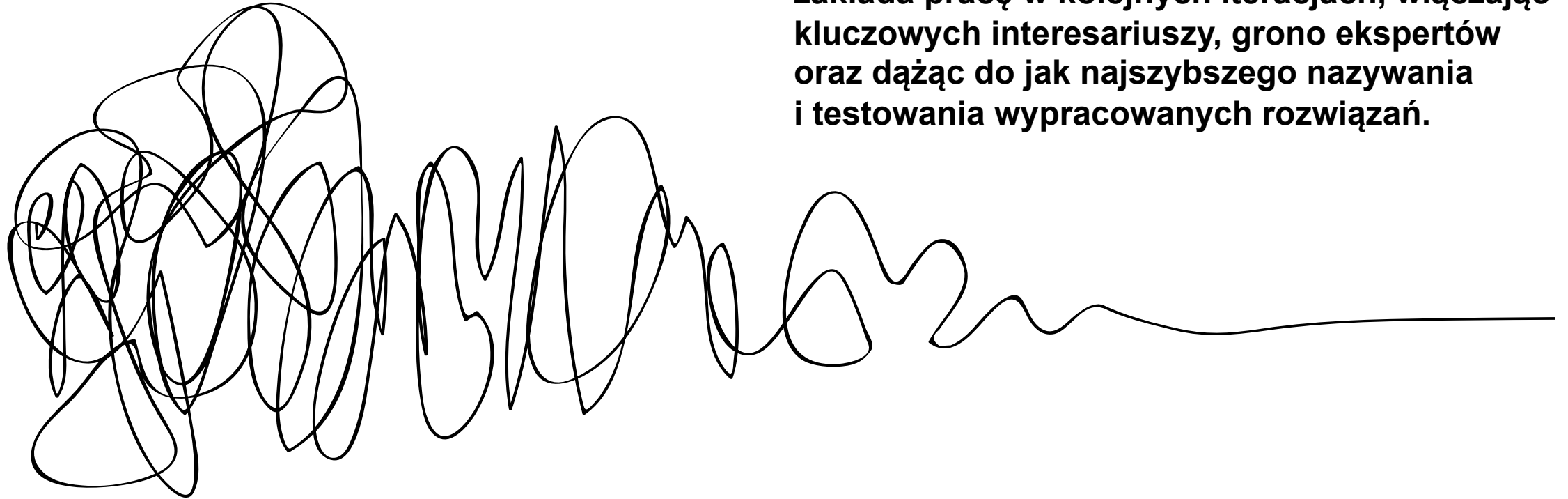
Administracja



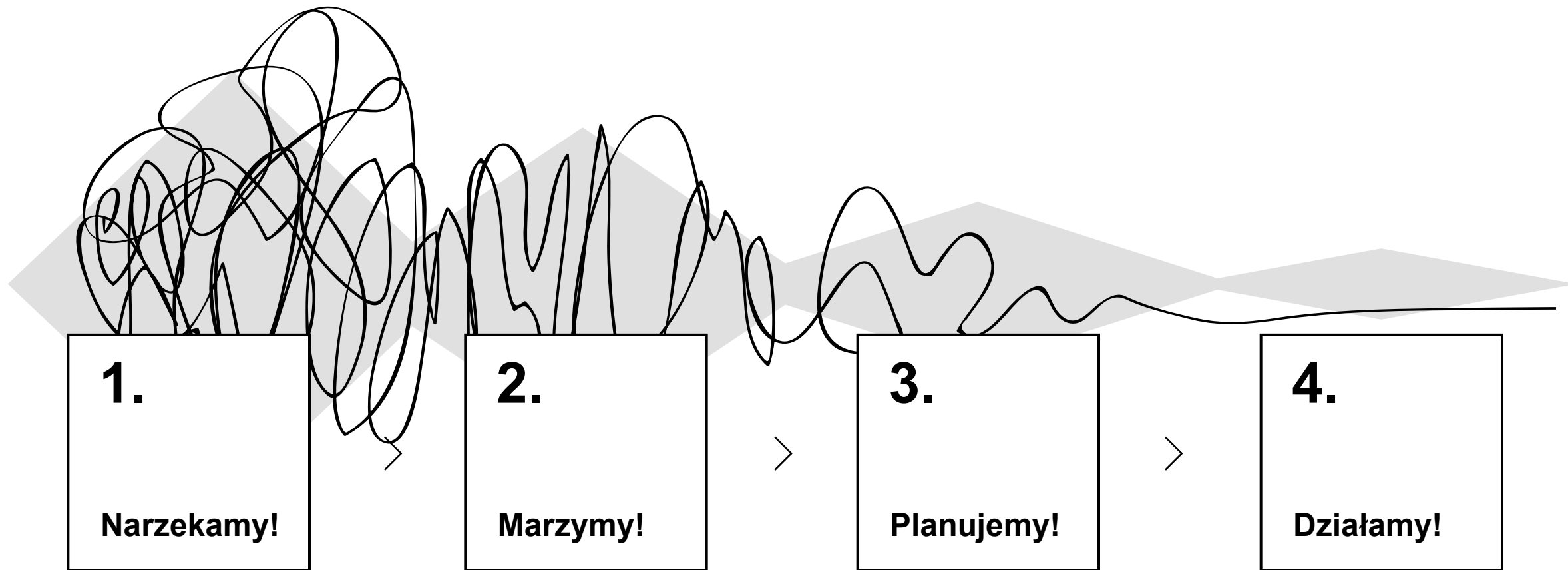
Interpretatorzy

Proces projektowy

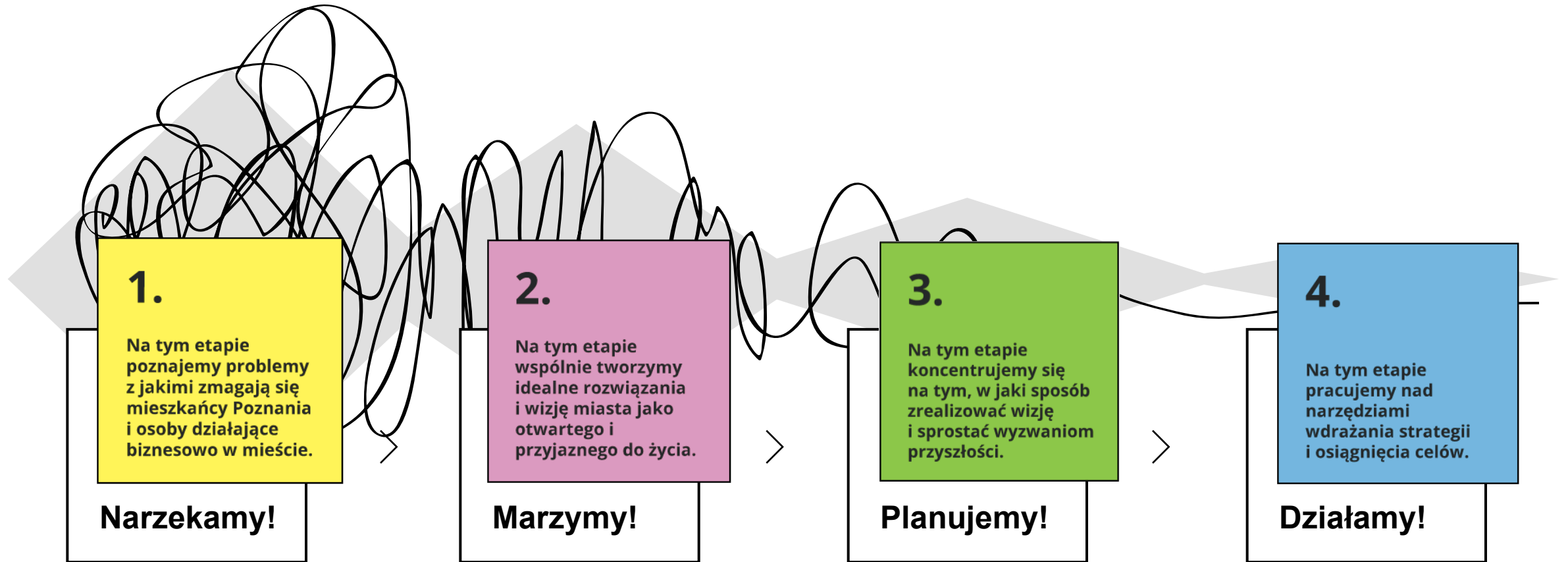
Proces projektowy (Design Thinking Process) zakłada pracę w kolejnych iteracjach, włączając kluczowych interesariuszy, grono ekspertów oraz dążąc do jak najszybszego nazywania i testowania wypracowanych rozwiązań.



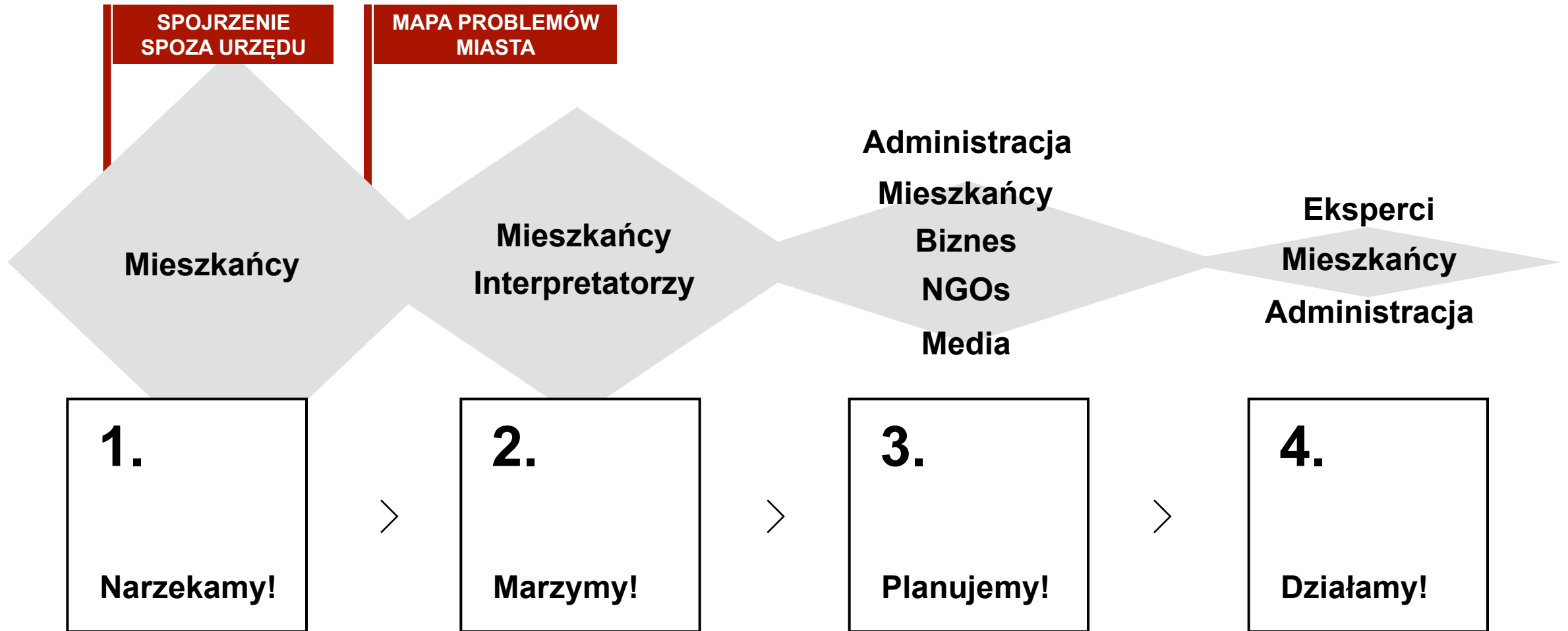
Iteracyjna oddolną logika pracy nad strategią



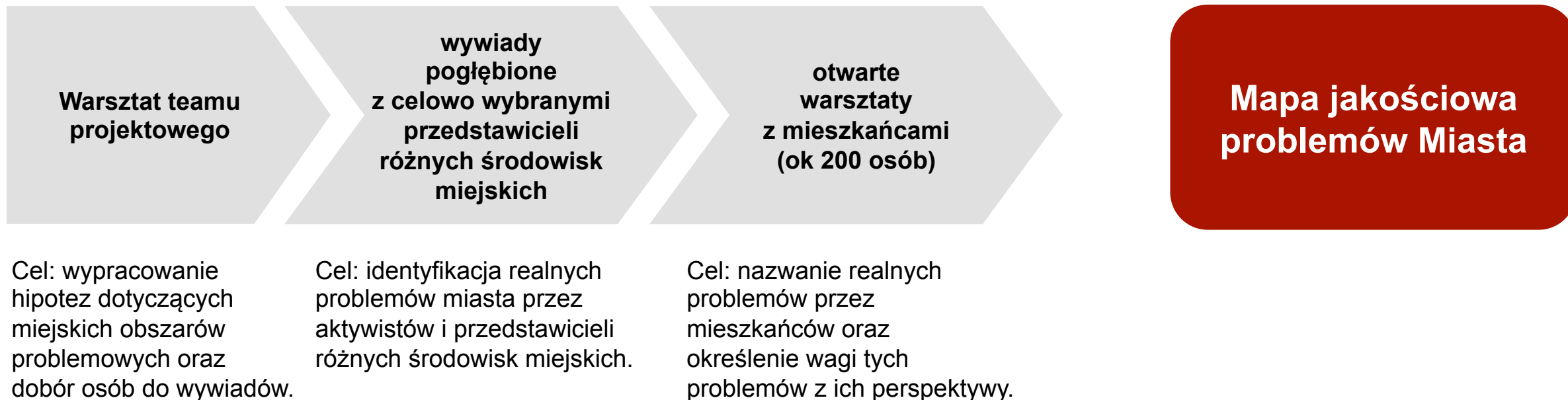
Iteracyjna oddolną logika pracy nad strategią



Wyjście ze strefy komfortu



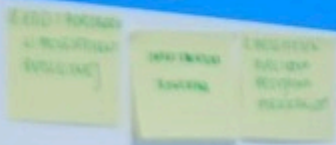
Partycypacja ponad 200 mieszkańców



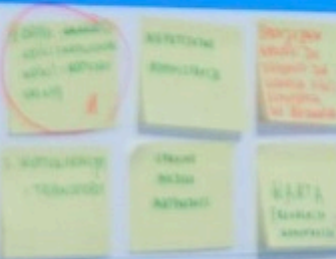


MATRYCA WPŁYWU

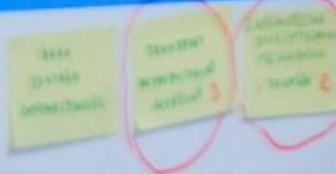
MAMY WPŁYW JUŻ DZISIAJ



CZĘŚCIOWYMI MIEĆ WPŁYW



WIE WIAMY I WIE BĘDZIEMY MIEĆ WPŁYW

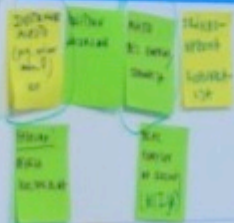


MATRYCA WPŁYWU

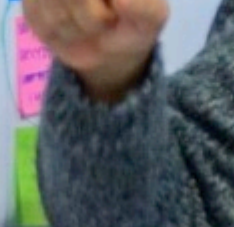
MAMY WPŁYW JUŻ DZISIAJ



CZĘŚCIOWYMI MIEĆ WPŁYW



WIE WIAMY I WIE BĘDZIEMY MIEĆ WPŁYW



MATRYCA WPŁYWU

MAMY WPŁYW JUŻ DZISIAJ

TRANSPORT WYKONANIE WYKONANIE



CZĘŚCIOWYMI MIEĆ WPŁYW

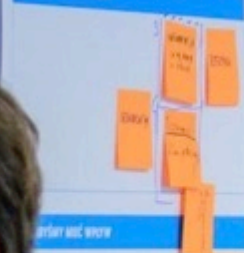


WIE WIAMY I WIE BĘDZIEMY MIEĆ WPŁYW

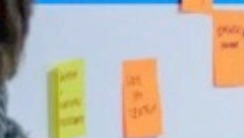


MATRYCA WPŁYWU

MAMY WPŁYW JUŻ DZISIAJ



CZĘŚCIOWYMI MIEĆ WPŁYW



WIE WIAMY I WIE BĘDZIEMY MIEĆ WPŁYW



POZnań



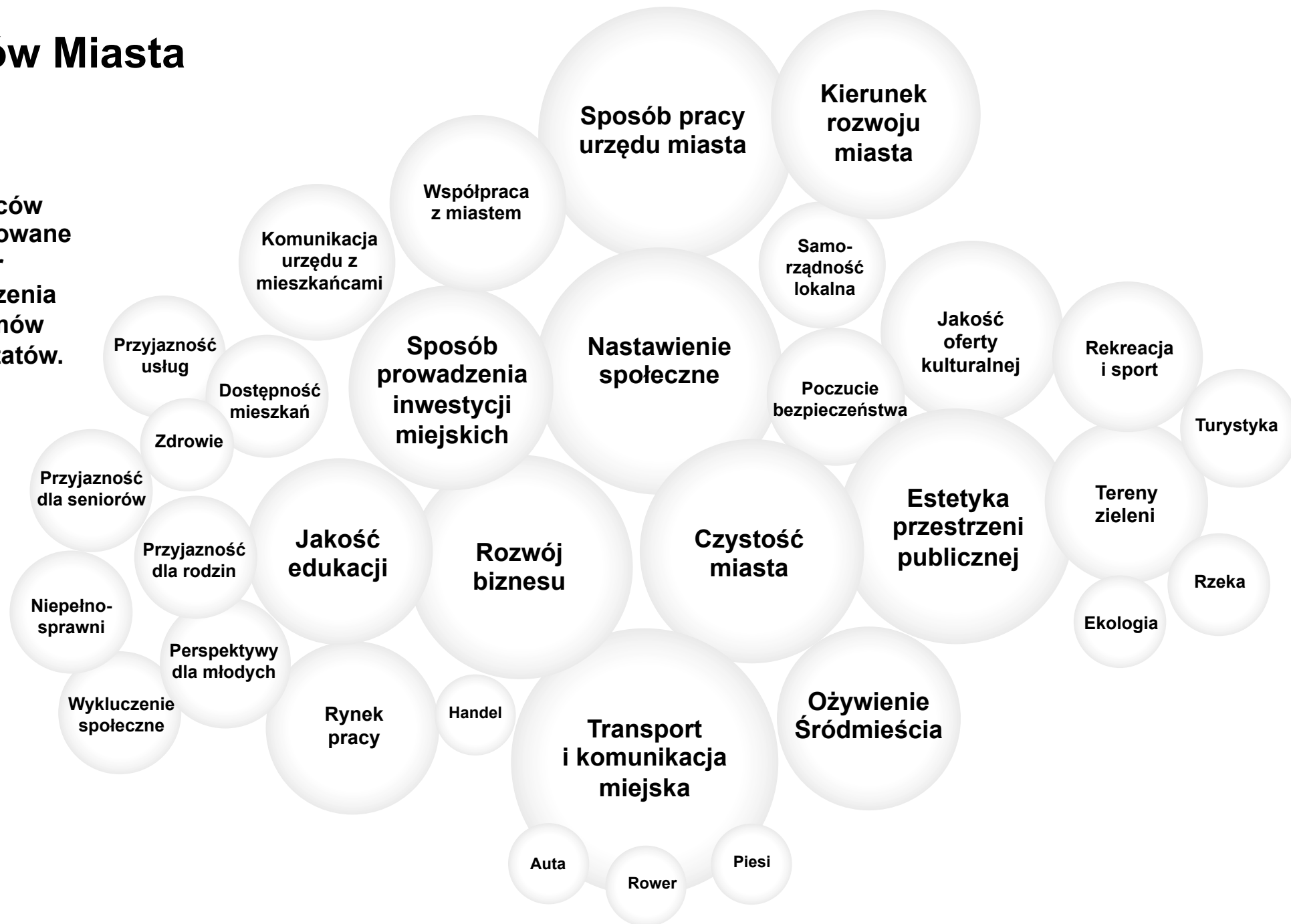
POZnań

POZnań



Mapa problemów Miasta

Nazwane przez mieszkańców problemy zostały pogrupowane w klastry, których rozmiar określa częstość podnoszenia tych konkretnych problemów przez uczestników warsztatów.



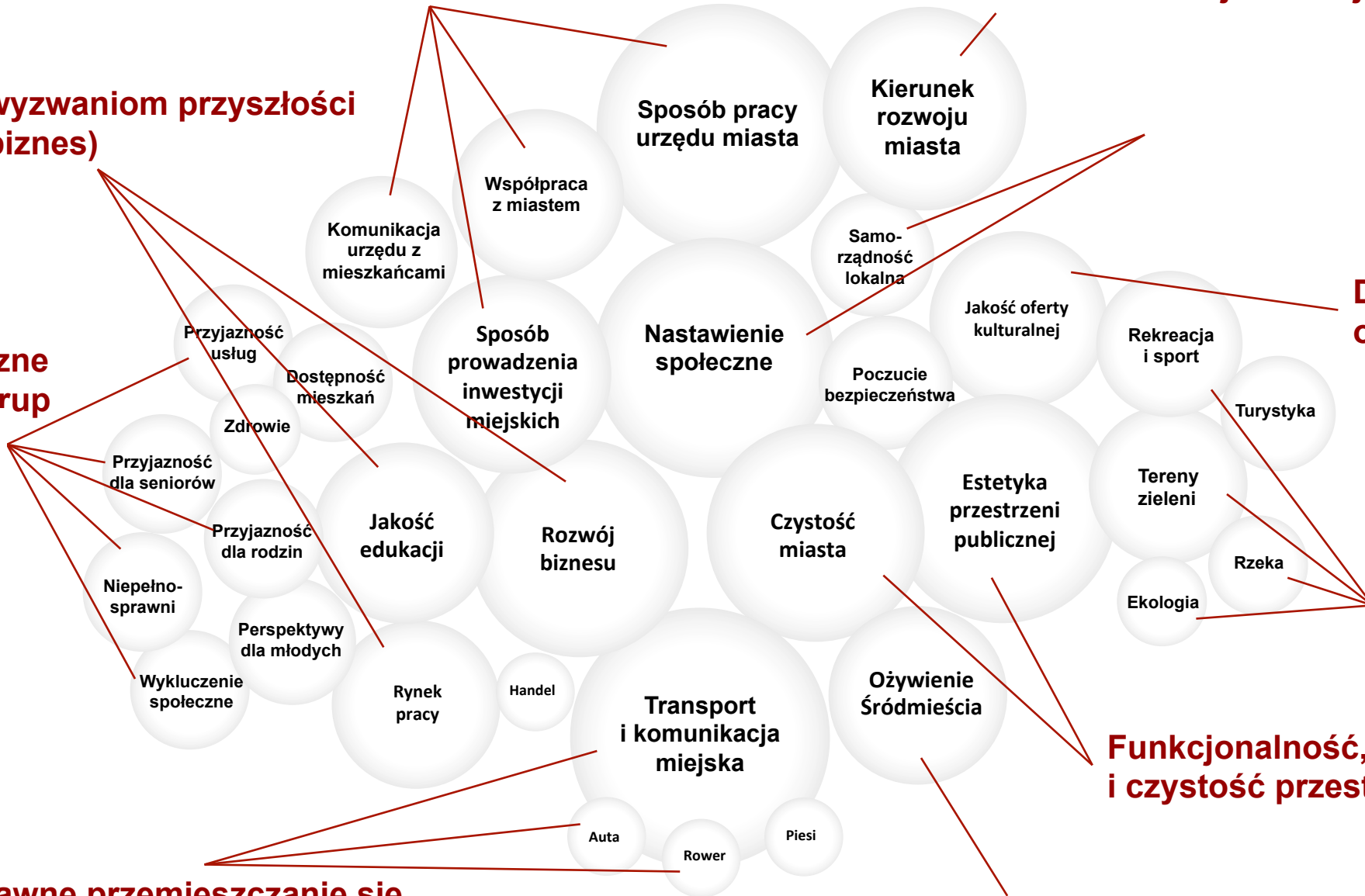
**Sprawność operacyjna i wola
wpierania inicjatyw oddolnych**

**Klarowna, śmiała i konsekwentnie
realizowana wizja rozwoju miasta**

**Sprostanie wyzwaniom przyszłości
(edukacja i biznes)**

**Miasto przyjazne
dla różnych grup
społeczny**

**Sprawne przemieszczanie się
po mieście i transport publiczny**



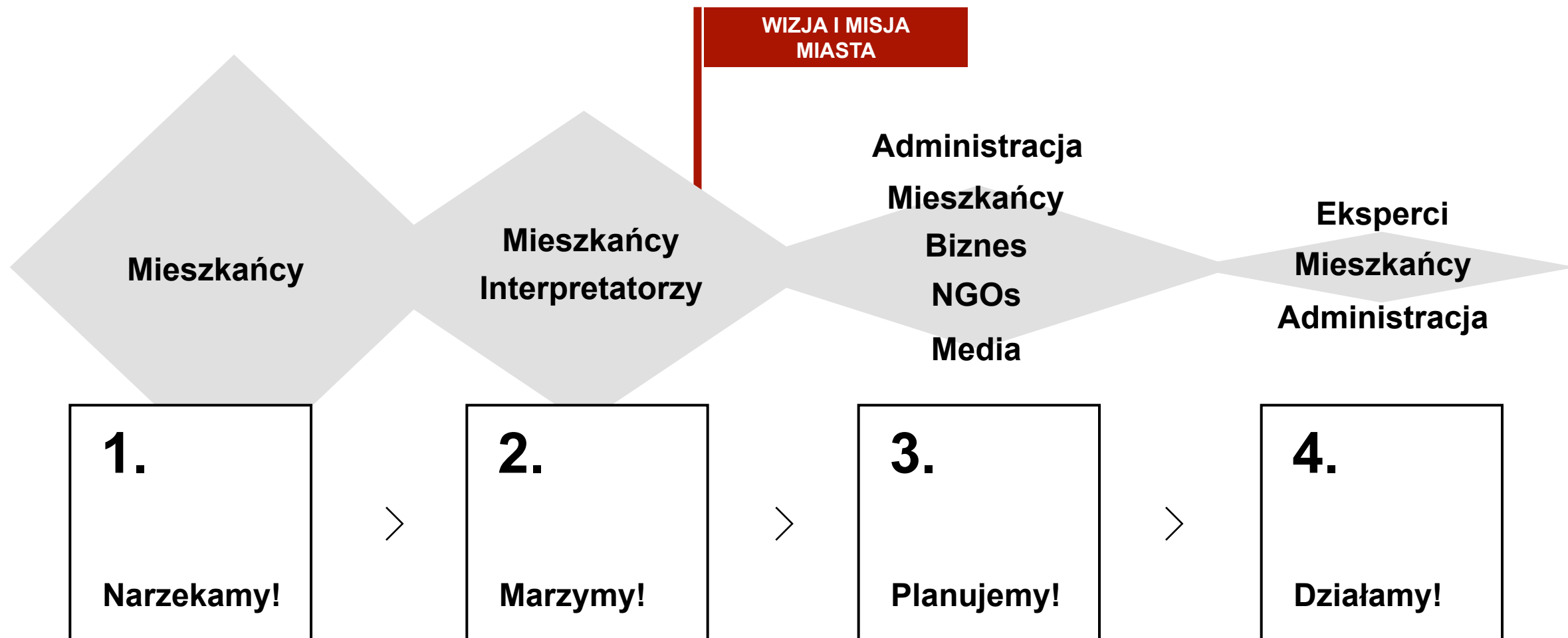
**Dostępność i jakość
oferty kulturalnej**

**Rekreacja
i tereny zieleni**

**Funkcjonalność, estetyka
i czystość przestrzeni publicznej**

Rewitalizacja Śródmieścia

Wypracowanie misji, wizji i wartości miasta (pierwsza iteracja)



Partycypacja ponad 100 mieszkańców

**warsztaty
z mieszkańcami,
ekspertami
i administracją
(ok 60 osób)**

Cel: wypracowanie hipotez dotyczących miejskich obszarów problemowych oraz dobór osób do wywiadów.

**Konkurs dla
młodych
i twórczych**

Cel: otwarcie dyskusji na temat miasta dla środowiska młodych i seniorów, którzy byli niedoprezentowani podczas warsztatów

**Otwarte warsztaty
z Interpretatorami**

Cel: weryfikacja wypracowanej misji i wizji przez mieszkańców z autorytetami zewnętrznymi – niezwiązanymi z Poznaniem i znającymi się na Mieście

**Misja i wizja Miasta
(pierwsza iteracja)**

Definicja miasta (wypracowana przez uczestników warsztatów)

Miasto jako wspólnota

(ludzie, ich działania i przestrzeń na nich wpływająca
oraz instytucje wspierające rozwój tej wspólnoty)



Wizja miasta (stworzona przez mieszkańców)

od

Poznań miastem metropolitalnym
o silnej gospodarce i wysokiej
jakości życia, opierającym swój
rozwój na wiedzy”



do

**Szczęśliwe,
zrównoważone miasto,
współtworzone
przez mieszkańców**

Szczęście

*„A co takiego jest nam potrzebne do szczęścia? **Musimy chodzić, jak ptaki muszą latać. Potrzebujemy towarzystwa innych ludzi. Pragniemy odrobiny piękna oraz kontaktu z przyrodą. Nade wszystko zaś nie możemy czuć się wykluczeni. Musimy również wiedzieć, że panuje wśród nas swego rodzaju równość.**”*

*Enrique Peñalosa
Burmistrz Bogoty*

Misja miasta (stworzona przez mieszkańców)

od

do

POZNAŃ JAKO STOLICA WIELKOPOLSKI O BOGATEJ TRADYCJI:

wspiera aktywność,
przedsiębiorczość
i przyciąga inwestycje

poprawia
funkcjonalność miasta

dba o bezpieczne
warunki życia

wyróżnia się atrakcyjną
przestrzenią i architekturą
z tętniącym życiem
historycznym centrum

stwarza warunki dla rozwoju
kapitału społecznego

dba o zrównoważony
rozwój

zapewnia różnorodne formy
spędzania wolnego czasu
w zakresie kultury,
sportu i rekreacji

funkcjonuje jako
europejskie centrum
regionu



**Stwarzanie warunków
dla wspólnego działania
na rzecz miasta.**



Poznań
**Miasto
dla ludzi**

Wizja

**Szczęśliwe, zrównoważone miasto,
współtworzone przez mieszkańców**



Misja

**Stwarzanie warunków dla wspólnego
działania na rzecz miasta.**



Miasto ludzi

(The city of people)

**Stać się miastem twórczych dzielnic,
połączonych, eko-wydajnych,
zorientowanych na środowisko naturalne,
samowystarczalnych energetycznie, z siecią
szybkich połączeń w obszarze metropolii.**

Many slow cities inside the same Smart City



Metropolia dla ludzi

(A metropolis for people)

**Staniemy na najlepszym miejscu do życia
na świecie: zrównoważonym miastem
z przestrzenią, zapraszającą do wyjątkowego
i urozmaiconego miejskiego życia.**

Staniemy się metropolią dla ludzi

Triada wartości (stworzona przez mieszkańców)



**Szczęśliwe, zrównoważone miasto,
współtworzone przez mieszkańców**

**Stwarzanie warunków dla wspólnego
działania na rzecz miasta.**

OTWARTOŚĆ

To wolność myśli i działań, która zaczyna się od samopoznania i prawdy, a dąży do tworzenia uczciwej wspólnoty. To także luz i spontaniczność.

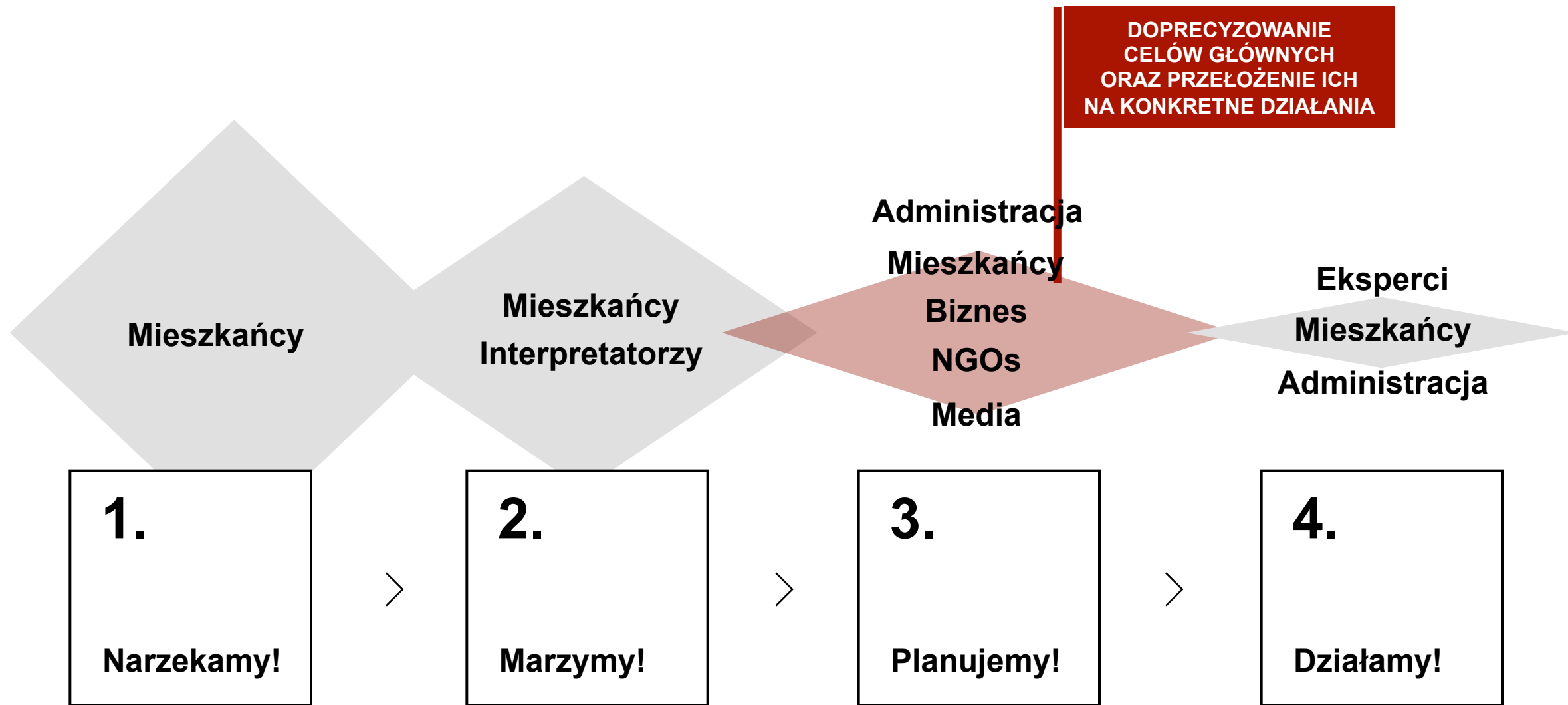
WSPÓŁODPOWIEDZIALNOŚĆ

Istotą wolności jest współodpowiedzialność, wspólne zobowiązanie i zgodność dążeń. To także odpowiedzialność za słabszych, wykluczonych.

WSPÓŁTWORZENIE

Wspólne tworzenie Miasta musi być oparte o wzajemne zaufanie, dialog, kreatywność i ciągłe dążenie do poprawy.

Wypracowanie celów strategicznych miasta



Partycypacja prawie 300 mieszkańców (głównie z administracji miasta)







ZDROWIE



ZAMOŻNOŚĆ



LOKALNOŚĆ



Poznań
**Miasto
dla ludzi**

RÓWNE SZANSE



POZYCJA MIASTA



CELE STRATEGICZNE MIASTA (iteracja)

- 1. Podniesienie satysfakcji z życia w mieście**
- 2. Podniesienie międzynarodowej rangi jako przyjaznej i inteligentnej metropolii**

**Zielone,
mobilne
miasto**

Rozwój eko-mobilności

Zachowanie, poprawa jakości i tworzenie nowych terenów zieleni

Wykorzystanie potencjału Warty i jezior do sportu, rekreacji, turystyki i transportu

Zwiększenie atrakcyjności i efektywności zbiorowego transportu publicznego

Uspokojenie ruchu pojazdów samochodowych w centrum

Optymalizacja eco-logistyki miejskiej

Miasto zero-emisyjne i w pełni recyklingowe

Racjonalne korzystanie z zasobów środowiskowych

**Nowoczesna
przedsiębiorczość**

Rozwój lokalnych małych i średnich firm w kierunku innowacji

Rozwój i wsparcie lokalnych centrów innowacji i przestrzeni do rozwoju biznesu

Synergia edukacji, nauki i biznesu dla wsparcia innowacji

Wsparcie i promowanie lokalnych start-upów

Rozwój przemysłów czasu wolnego, kongresów, targów oraz branż kreatywnych

Efektywny system szkolnictwa zawodowego oraz kształcenia ustawicznego

**Różnorodność
i unikatowość
osiedli**

Rozwój powiązań społecznych i tożsamości na poziomie osiedli

Dostępna, zróżnicowana i wysokiej jakości oferta kulturalna, usług społeczno-oświatowych w osiedlach

Wspieranie zagospodarowania i tworzenia nowych otwartych przestrzeni publicznych

Wspieranie zróżnicowania przestrzennego dla atrakcyjności turystycznej

Rewitalizacja przestrzeni miejskiej

Zapewnienie dostępności mieszkań dla wszystkich grup społecznych

Ochrona i rozwój lokalnego rzemiosła, gastronomii, sklepów i punktów usługowych

**Wspólnotowość
i dialog
społeczny**

Miasto przyjazne dla rodzin, seniorów, osób z ograniczeniami

Pogłębienie procesów partycypacji publicznej i innowacji społecznej

Urząd zorientowany na mieszkańca

Wysoka dostępność e-usług publicznych w administracji

Sprawny system komunikacji z mieszkańcami oparty na dialogu

**Globalna
lokalność**

Podniesienie rangi dziedzictwa narodowego jako kluczowego elementu tożsamości miasta

Zbudowanie rozpoznawalności Poznania zagranicą

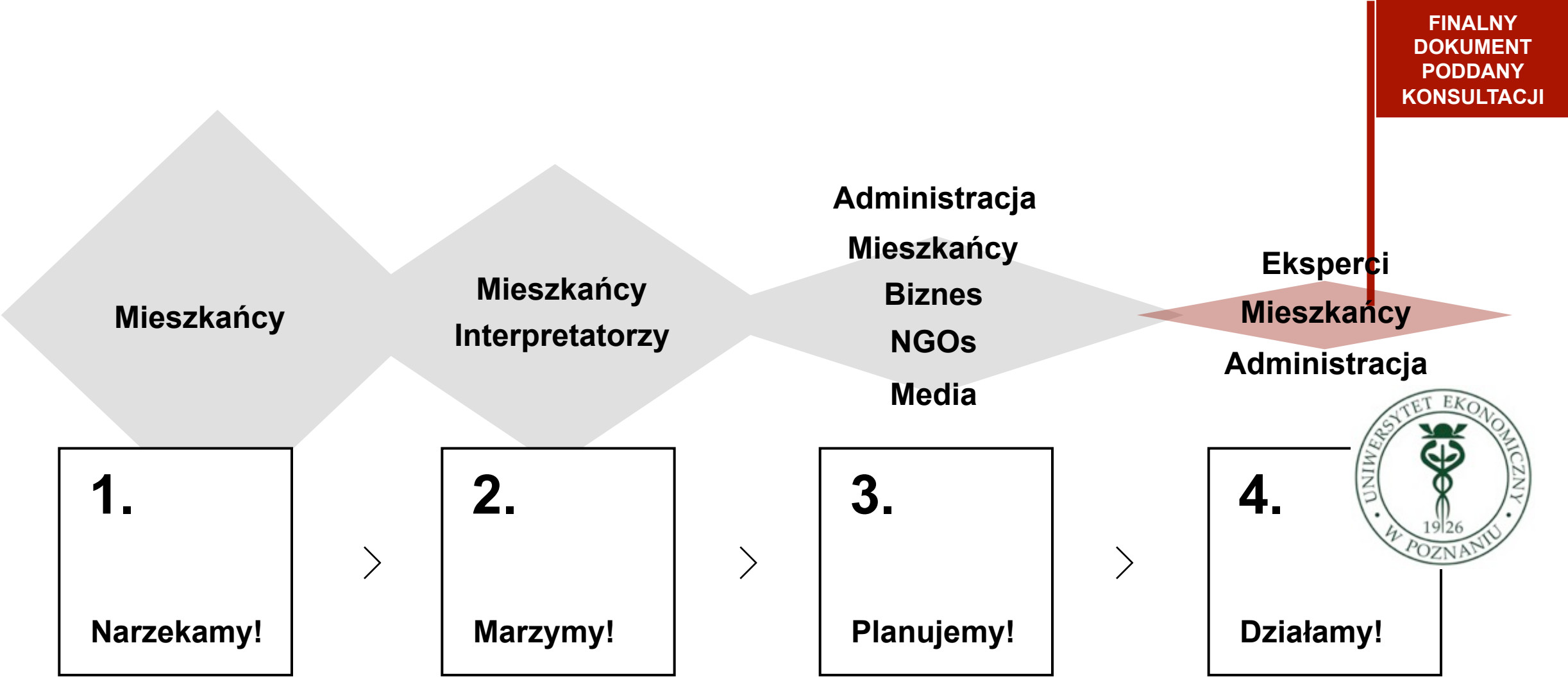
Projektowanie uniwersalne środowiska i usług w metropolii

Wzmocnienie kontaktów i powiązań międzynarodowych

Silny europejski ośrodek akademicki

Silny ośrodek biznesu i nowoczesnych technologii

Partycypacyjny proces ewaluacji ex-ante



Dokumenty poddane konsultacji społecznej



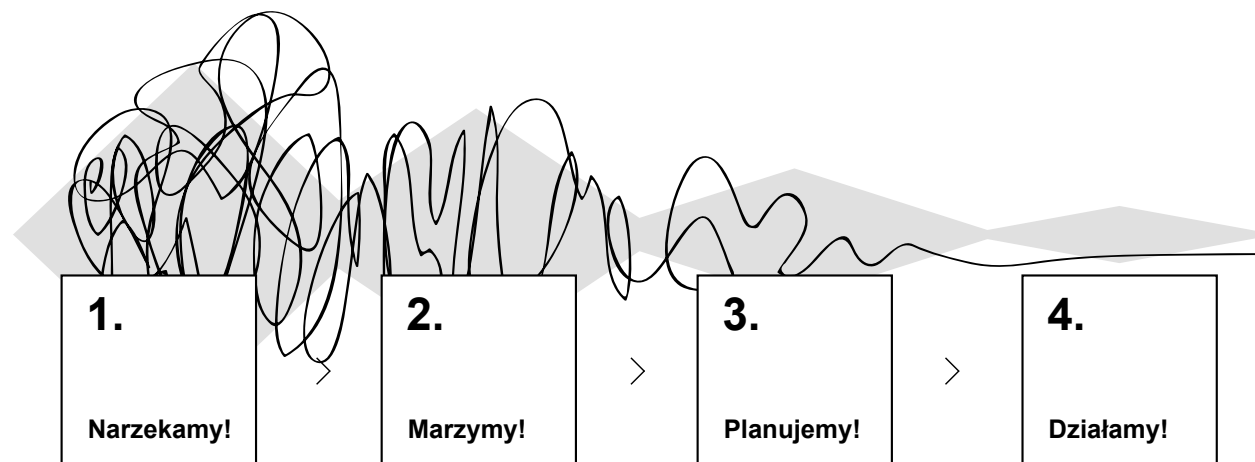
Strategia Rozwoju Miasta Poznania 2020+



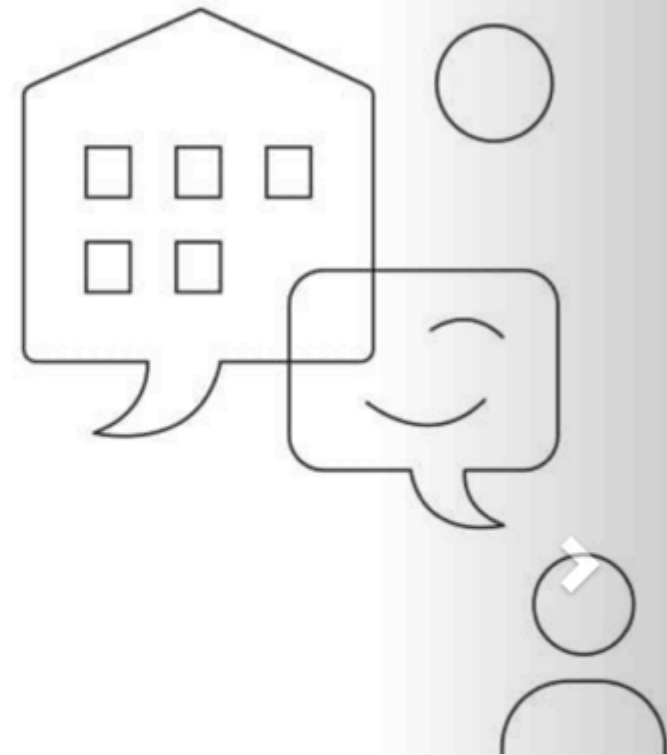
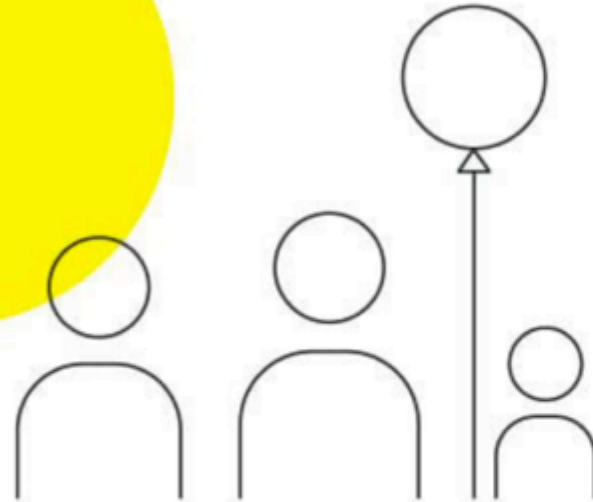
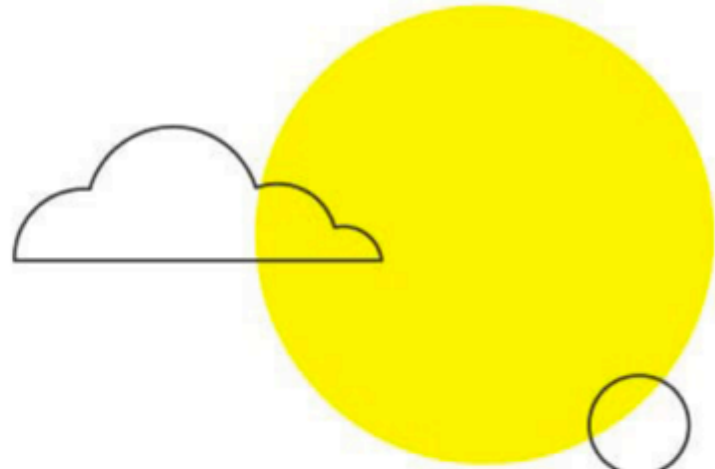
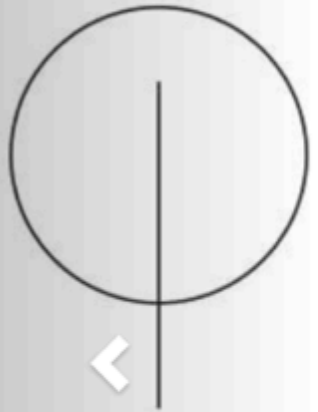
POZnań*

Co mogliśmy zrobić lepiej?

1. **Lepiej zarządzać komunikacją z mieszkańcami.**
2. **Mocniej włączyć media w pracę nad strategią rozwoju i stymulować dyskurs medialny.**
3. **Lepiej zarządzać wymianą myśli w Internecie i stymulować dyskusję w sieci na temat kierunku rozwoju.**
4. **Szerzej wyjść w przestrzeń publiczną, angażując więcej osób z różnych przestrzeni miasta.**
5. **Szybciej włączyć ewaluatorów w proces pracy nad strategią rozwoju.**



Poznań 2020



Rafał Kołodziej

M 600 305 300

rafal.kolodziej@siedemosmych