



BUDŻET PARTYCYPACYJNY

**Seminarium Fundacji Pole Dialogu i Laboratorium Partycypacji Obywatelskiej
nt. praktycznych aspektów wdrażania budżetu partycypacyjnego
na przykładzie doświadczeń DKŚ w Warszawie**

Warszawa, 24.04.2013r.

BUDŻET PARTYCYPACYJNY – co to takiego?

- Czym BP jest...:
 - **demokratycznym procesem**, w który powierza się mieszkańcom prawo alokowania części środków z budżetu miejskiego
 - **mechanizmem „współwymyślenia” i współodpowiedzialności za miasto**
 - **zestawem zasad**, które można przełożyć na konkretne działania z zastosowaniem różnych technik, dopasowanych do lokalnych warunków
 - zaawansowaną, trudną formą partycypacji -> najwyższy szczebel drabiny: **WSPÓŁDECYDOWANIE**
 - efekty: wskazanie preferencji, wybór rozwiązań, podjęcie decyzji
- ... a czym nie jest:
 - jedynie „narzędziem” lub „techniką”
 - badaniem opinii, „zwykłymi” konsultacjami
 - plebiscytem, incydentalną „zabawką partycypacyjną”
 - antidotum na wszystkie problemy

BP w Porto Alegre w latach 1990–2004

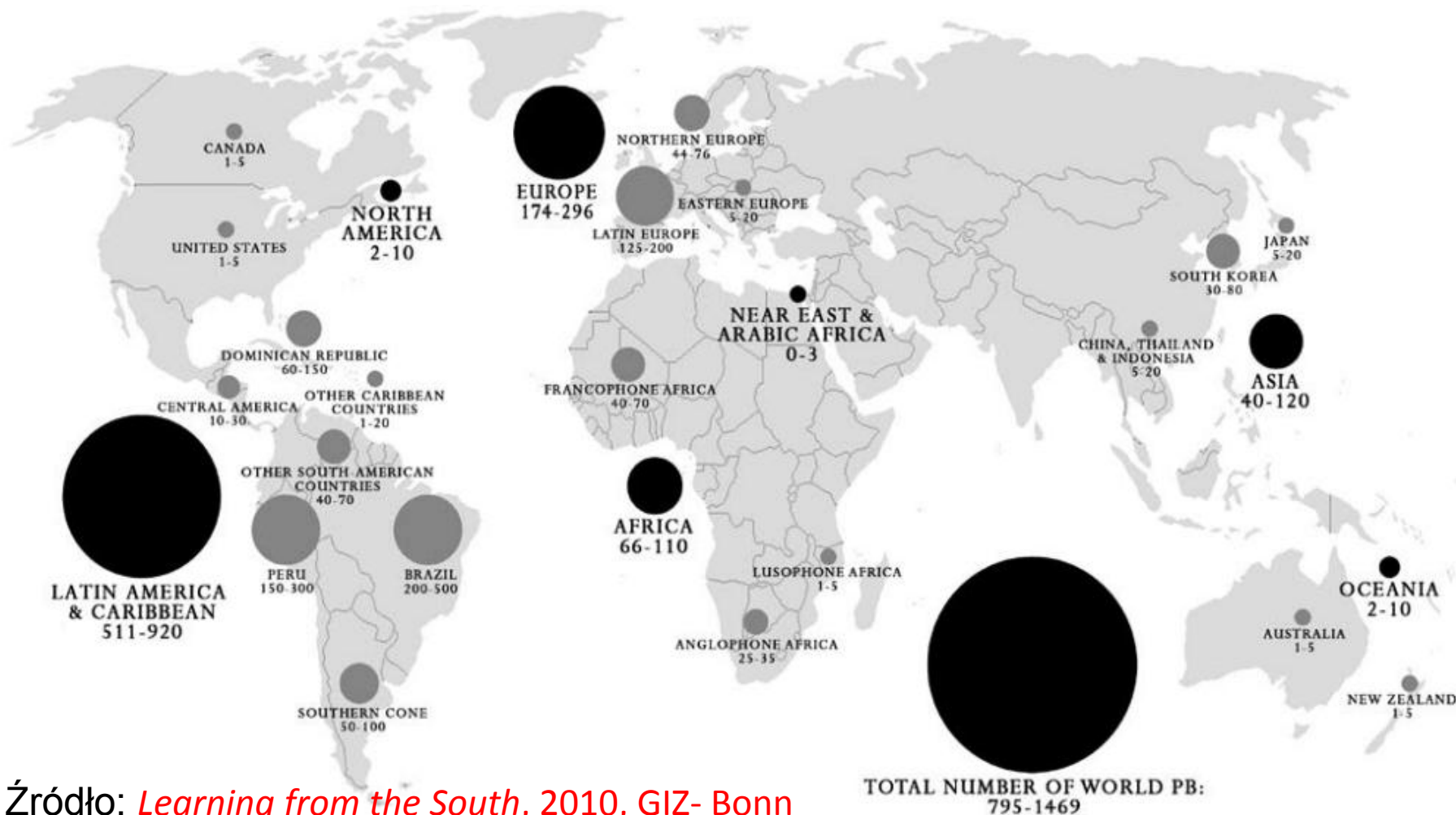
- **System trzystopniowy:**



- **System dwutorowy:**

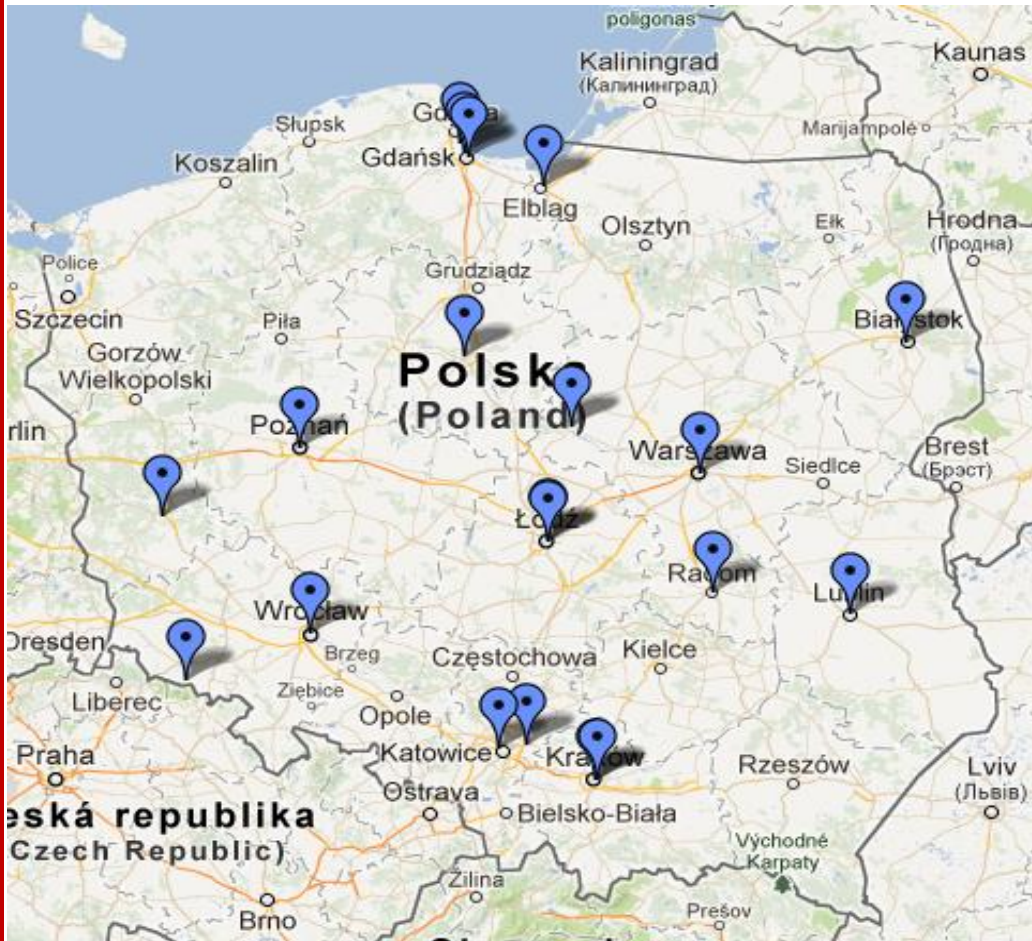
- **16 zgromadzeń dzielnicowych** ⇒ priorytety lokalne, krótkoterminowe
- **5 zgromadzeń tematycznych** ⇒ plany długofalowe na poziomie miasta
- Ustalanie **listy priorytetów** i poszczególnych **inwestycji**
- Rosnąca **popularność** – od 1 tys. (1990) do 50 tys. (2004) uczestników
- **Zmiana władzy** w wyborach lokalnych w 2004 roku
- Zachowanie mechanizmu BP tylko od strony formalnej
- Dwuwładza: burmistrz – zgromadzenia mieszkańców/rada BP

W 2010r. na świecie



Źródło: *Learning from the South, 2010*, GIZ- Bonn

W 2013r. w Polsce - czyli lawina już ruszyła...



Ok. 20 lokalizacji

Różne poziomy:

- **instytucje**, np. DKŚ
- **jednostki pomocnicze**, np. Kraków, Dąbrowa, Gdańsk
- **ogólnomiejski**, np. Poznań, Płock, Elbląg
- **model łączony (jednostki pomocnicze i projekty ogólnomiejskie)**, np. Sopot, Łódź

Ramy prawne:

- *formalnie*: konsultacje w rozumieniu ustawy o samorządzie gminnym
- *de facto*: umowa społeczna pomiędzy mieszkańcami a władzami gminy, sankcjonowana np. w formie uchwały rady gminy i zarządzenia prezydenta

Warunki brzegowe BP

- **Wiążący charakter procedury** (nie tylko konsultacje)
- **Cykliczność procesu i jego rozciągnięcie w czasie**
- **Refleksja nad procesem i dobre przygotowanie**, m.in. w sposób transparentny i przy zaangażowaniu mieszkańców
- **Akcja informacyjna i działania edukacyjne** – nt. samej procedury, ale i szerzej – sposobu konstruowania lokalnego budżetu
- **Przestrzeń do debaty, deliberacji** (nie tylko plebiscyt!)
- **Jawność i transparentność reguł**
- **Element bezpośredniej decyzji** – głosowanie (np. wybór projektów/zadań przez mieszkańców)
- **Wdrożenie wybranych projektów** – monitoring i ewaluacja procesu
- **Odpowiedzialność instytucjonalna władz**

Elementy i warianty BP

■ Etapy procesu:

- *wypracowanie zasad procesu*
- *działania informacyjno-edukacyjne (nt. BP i całego budżetu)*
- *zgłaszanie projektów, selekcja projektów pod głosowanie*
- *publiczna dyskusja nad projektami*
- *wybór projektów do realizacji (głosowanie)*

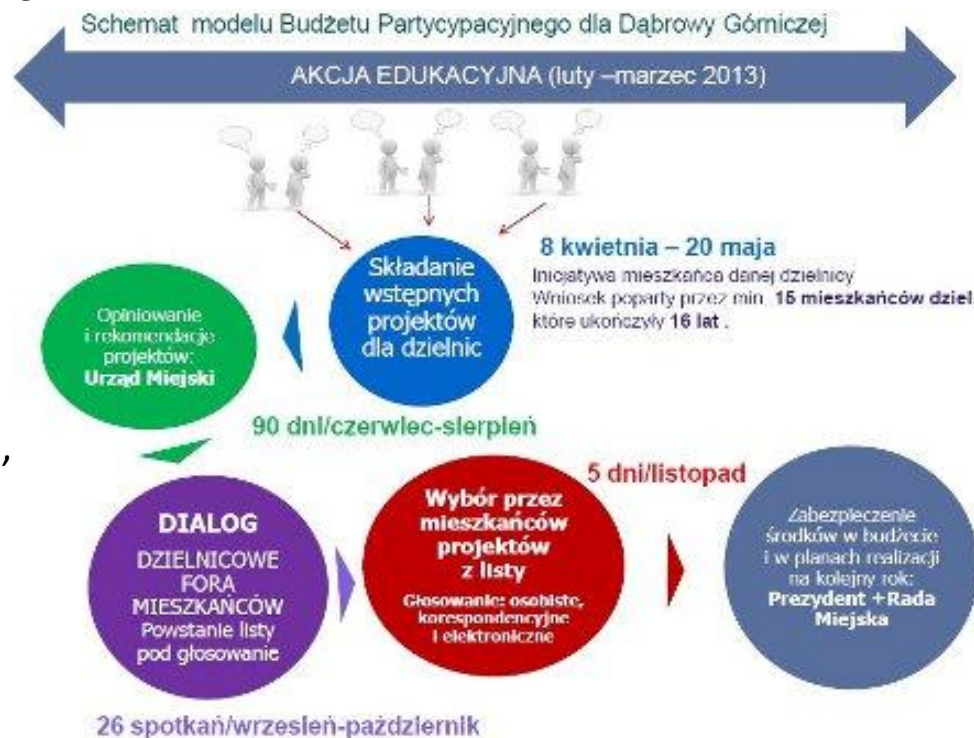
■ Zmienne w różnych modelach BP:

- *poziom realizacji (zakres administracyjny, grupa docelowa, instytucja)*
- *zakres tematyczny projektów (np. infrastruktura, kultura, rozwiązania w ramach typu usług publicznych)*
- *zasady głosowania (okręgi, czas trwania, offline/online, ordynacja)*
- *kwoty środków alokowanych w ramach BP (w Polsce: od 36 tys. na osiedle do 20mln na miasto)*



Kilka przykładów

- **Sopot** (od 2011r.)
 - ok. 1% wydatków (3 mln), projekty lokalne i ogólnomiejskie dot. inwestycji
 - zmienne formy głosowania
- **Dąbrowa Górnicza** (od 2012r.), www.twojadabrowa.pl
 - 27 dzielnic, 5 mln zł (algorytm puli środków na dzielnice)
 - Fora mieszkańców, punkty konsultacyjne, głosowanie od 16 lat (w tym elektronicznie)
- **Łódź** (od 2013r.), budzet.dlalodzi.info
 - projekty dzielnicowe i ogólnomiejskie
 - 20 mln zł na zadania „twarde” i „miękkie”
 - głosowanie od 16 lat



Co to oznacza i dlaczego warto?

- **Wzbogacenie** a nie unieważnienie **demokracji przedstawicielskiej**
- Poszukiwanie odpowiedzi na strukturalny „impossibilizm władzy” (konieczne zaangażowanie obywateli – skorzystanie z ich wiedzy, zaangażowanie ich, uniknięcie społecznego veta)
- **Współodpowiedzialność za decyzje**
- **Potencjalne długofalowe efekty:** racjonalizacja publicznych wydatków, budowa lokalnych partnerstw międzysektorowych, urealistycznienie oczekiwań
- **Proces obywatelskiej refleksji:** szeroka dyskusja o budżecie, okazja do edukacji

* narzędzia wspomagające, np. symulatory budżetowe, narzędzia wizualizacyjne

www.officeofstrategicinfluence.com/budget/

www.gothamgazette.com/budgetgame/budgetgame.html

www.naszakasa.org.pl

Potencjalne trudności

- Niebezpieczeństwo **wykorzystania politycznego procesu** (budżet obywateli czy włodarzy?)
- **Niejasność i uznaniowość reguł procesu**
- **Brak przestrzeni do dyskusji**
- **Fetyszyzacja głosowania** -> BP to nie plebiscyt
- Umiejętne zarządzanie oczekiwaniami:
ZADOWOLENIE = REZULTATY – OCZEKIWANIA

Nie od razu skok na głęboką wodę!

- BP to **proces uczenia się**, wymagający przygotowań.
- Oprócz decydowania o konkretnych wydatkach, BP może dotyczyć prawdziwie angażującej obywateli debaty nad priorytetami w budżecie.