



pracownia badań
i innowacji
społecznych



Partycypacja obywatelska - utopia, szansa czy konieczność?

Uwagi w kontekście rozwoju demokracji miejskiej
w Polsce

Kuba Wygnański

Różne scenariusze przyszłości

1. indywidualne przetrwanie
2. wojna plemion
3. globalny kompakt
4. małe republiki...?

STING

6i

ze **Wspólnej** na **Własną**

ZMIENIĆ ADRES

Oddział GETIN Banku

DOM - bank kredytów hipotecznych  **dom**

www.dombank.pl 0 801 30 50 90 *hipoteki po prostu*

LUKSUSOWE APARTAMENTY NA SPRZEDAŻ



338 66 55

www.stalinteriors.pl

pryquix

audimax



Dlaczego miasta są ważne i specyficzne? Czy burmistrzowi istotne będą rządzący światem?

- **Masowa urbanizacja** (w 1950 r.: 3 osoby na 10 żyły w miastach, 100 lat później to się odwróci)
- **Czy można mieć to jednocześnie?** - efektywność, samowystarczalność, piękno, charakter, różnorodność
- **Ultralokalizm w dobie globalizacji** (anonimowość - przygodność – szybkość vs kameralność, „zwolnienie”, intymność)
- Liczą się nie muskuły i nie aktualny dobrobyt, ale **zdolność do reagowania na nieprzewidywalną przyszłość** - sprężystość / autorefleksyjność / „odporność” miast (*resilience*)

Nowe / stare problemy społeczne miast stają się autentycznie społeczne

- „Nadkonsumpcja” (a nie niedobory)
- Brak przynależności – tożsamości – zakorzenienia
- Uniformizacja - klonowanie przestrzeni
- Samotność - Izolacja
- Naruszenia przestrzeni publicznej lub jej brak
- Skleroza instytucjonalna – niezdolność do uczenia się, sztywność, rytualizacja
- Brak skryptów kooperacji
- Brak równowagi oczekiwań i zobowiązań

Miasta i ligi miejskie

- Mayors Challenge - Bloomberg Philanthropist
- RBF Resilient Cities

Bloomberg Philanthropies
MAYORS CHALLENGE [How does it work?](#) [What are we looking for?](#) [FAQs](#)

THE ROCKEFELLER FOUNDATION
100 RESILIENT CITIES
CENTENNIAL CHALLENGE

[WHAT IS RESILIENCE?](#) [BLOG](#) [CITIES](#) [ABOUT THE CHALLENGE](#)

"We launched the Challenge to a round of innovation in"

Applications are in from 155 cities competing! [View Cities](#) [Learn more about and ideas](#)

European Cities are among the most innovative in the world and 155 have applied to the competition.

The 2013-2014 Mayors Challenge is an ideas competition for European cities—a chance to win funding for a bold new solution to a mayor urban challenge. It exists to bring powerful new ideas to life—not only to help your own city, but to encourage others to adopt creative approaches as well.

Winning the prize will require an ambitious vision and bold experimentation. Applications have been submitted and the [selection committee](#) is excited to read the array of bold and creative ideas.

Four key results

- 1. Win flexible funds**
One city will win a grant of \$2 million to pilot their solution. Four other cities will receive \$1 million each.
- 3. Sharpen your idea**
This is a pilot or proof-of-concept rather than a permanent solution. The Mayor's Challenge is designed to help you test your idea every day.

Stockholm - #MyCityNeeds affordable housing

Mandalay - #MyCityNeeds collective action

Cape Town - #MyCityNeeds functional wetlands

Los Angeles - #MyCityNeeds solar infrastructure

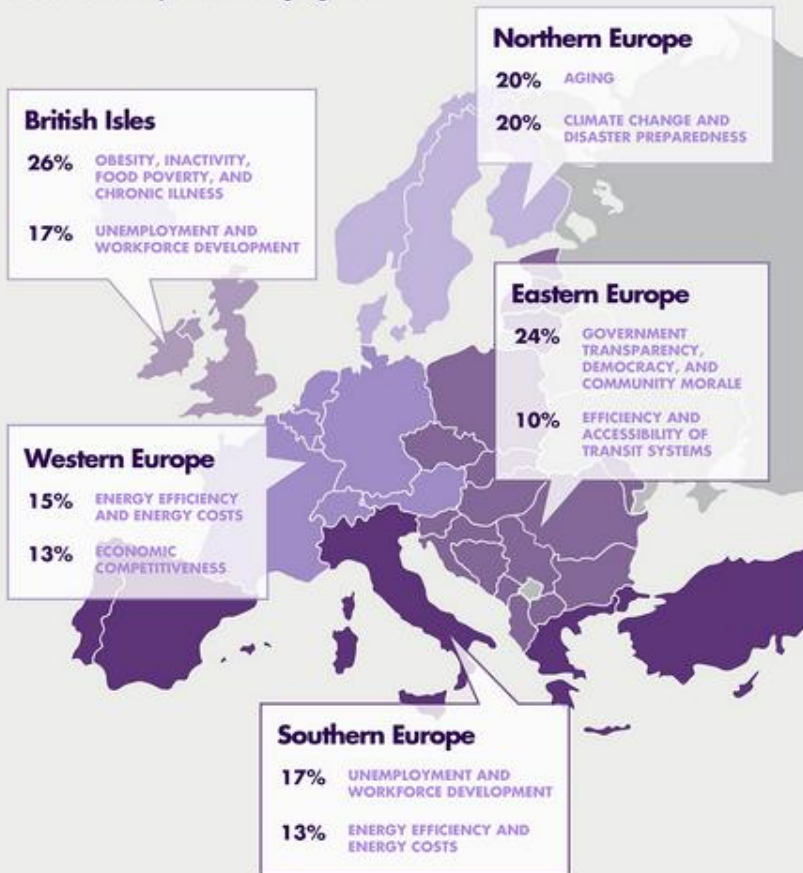
Arequipa - #MyCityNeeds disaster contingency plans

"We need to act now for our population of nearly 5 million to be resilient. We need trees to be planted to the three mountains around Athens as well as an abandoned area of the old area to be made into a park that will increase oxygen. The impact of this project will be enormous for the health of inhabitants as well as visitors to Athens."

— GEORGE INTZIDIS, ATHENS

Cities in Europe have submitted innovative ideas to address an array of urban challenges.

While there was significant diversity within regions, the most prevalent issues tackled by each are highlighted:



Pouczająca geografia
wyzwań miejskich

JAK SIĘ Z TYM ZMIERZYĆ?

San Paolo



(fot: Tuca Vieira)

Nowe reguły „urządzania miasta”

- Mechanizm – > organizm
- Hierarchia -> Sieć
- Brązowe –> Zielone
- Własne –> Wspólne
- Prywatne – publiczne – społeczne
- Sklonowane (identyczne) vs Idiomatyczne
- Stadiony, areny -> rynki , agory
- Hardware -> Software
- Nowe (stare?) modele demokracji (agregacja – deliberacja)
- Inne teoria zmiany (linearność, przyczynowość) -> chaos / organizm (miejska akupunktura)

PARTYCYPACJA JAKO PROBLEM I ROZWIĄZANIE

Dlaczego partycypacja staje się tak istotna? (moda czy konieczność?)

- Problem tzw. demokratycznego deficytu / obywatelska apatia / osłabienia poziomu legitymizacji
- Ograniczenia zasobów, deficyt finansów publicznych – konieczność formułowania priorytetów
- Niewystarczające dotychczasowe mechanizmy reprezentacji interesów (komisje / rady / komitety) – więcej niż „wielokąty”
- Pojawienie się nowych aktywnych aktorów (media, organizacje, indywidualni zaangażowani obywatele)
- Silne nawyki społecznego *veto* – konieczność perswazji - socjotechniki (?)
- Brak równowagi przywilejów i oczekiwań w stosunku do zobowiązań
- Nowe typy problemów i towarzysząca jej konieczność wypracowania nowych modeli odpowiadania na nie (ani eksperci ani dowódcy)

Napięcia – wyzwania – zagrożenia

- Niedocenianie i przecenianie partycypacji
- Manipulacja / pozorność
- Unikanie odpowiedzialności za trud rządzenia / oportunizm / populizm
- Marginalizacja - organizowanie „zabawy w kojcu”
- Vetokracja
- Bunt Mas → niemożność polityki, niemożność strategii
- Samoselekcja uczestników, brak troski o dobro wspólne „mnogość egoizmów”
- Arogancja / pogarda w stosunku do wiedzy ekspertów (*demos* jako motłoch)
- Mylenie pragnień z potrzebami
- Tyrania większości (w szczególności większości niemądrej, pazernej, nieroztropnej)

Pożytki z procesów partycypacyjnych? Do czego zdolny jest tłum?

1. Generowanie zupełnie nowych pomysłów („Dream Tank”) i innowacyjnych rozwiązań (crowd-sourcing)
2. Diagnoza partycypacyjna
3. Stworzenie „mapy” istniejących wśród uczestników procesu różnorodnych opinii
4. Wskazanie preferencji, wybór rozwiązań (np. budżet partycypacyjny)
5. Recenzja dotychczasowych działań, w tym usług publicznych
6. Mobilizacja własnych zasobów (czas, pieniądze, odpowiedzialność)

Wzajemne relacje władza obywatele

- słowa na K

- Konkurencja
- Kooptacja
- Kooperacja
- Komplementarność

PRZYKŁADY WARIANT KOOPERACYJNY

Austin

IMAGINEAUSTON

Flexible. Fixable. Connected.

18,5 tys . pomysłów generowanych oddolnie ...





Stowarzyszenie
na rzecz rozwoju
transportu publicznego

Przełącz swój **1%** podatku na remont
zabytkowego autobusu Jelcz M11

KRS:
307052

Start	Wydarzenia	Zabytkowy Jelcz M11	Projekty	Czytelnia	Opinie	Stowarzyszenie	Forum
-------	------------	---------------------	----------	-----------	--------	----------------	-------

Remarszrutyzacja – schematy połączeń

Projekty — 26 listopada 2013

 Poleć 12

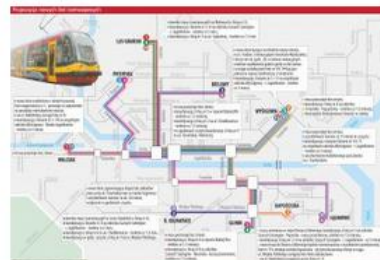
13 listopada opublikowaliśmy ogólne założenia projektu remarszrutyzacji linii komunikacji miejskiej w Bydgoszczy. Od czerwca pracował nad nim specjalny zespół powołany przez Zastępcę Prezydenta Bydgoszczy – Łukasza Niedźwieckiego. W efekcie pracy zespołu powstała propozycja zupełnie nowej sieci komunikacji miejskiej, wraz z nową taryfą. **Na naszej stronie możecie się zapoznać z ogólnymi założeniami, którymi kierował się zespół.**

Dzisiaj przypominamy jak może wyglądać nowa sieć komunikacji miejskiej. Zachęcamy do zapoznania się ze schematem ogólnym, a także szczegółowymi schematami dla sieci tramwajowej, dla obsługi Osowej Góry, Czyżkówka, Smukały, Miedzynia, Wilczaka, Kapuścisk, Wyżyn, Glinek i Łęgnowa.

Schemat ogólny



Schemat sieci tramwajowej



NAJBLIŻSZE ZEBRANIE

Najbliższe zebranie odbędzie się w sobotę, 15 marca 2014r. o godzinie 16:00, w internacie Zespołu Szkół Centrum Kształcenia Rolniczego (przystanek Toruńska-Filmowa)

SZUKAJ

Q

DOŁĄCZ DO NAS



Kim jesteśmy?



Czym się zajmujemy?



Jak możesz pomóc?



Dołącz do Stowarzyszenia

TWÓJ RUCH



Konsultacje społeczne

bądź na bieżąco

subskrybuj nasze 2 kanały na facebooku i kanał rss



Jelcz
M11

KRS: 0000307052

Nie chowaj pomysłów do szuflady!

poniedziałek, 15 marca 2014 r. o godzinie 16:00, w internacie Zespołu Szkół Centrum Kształcenia Rolniczego (przystanek Toruńska-Filmowa)

Naprawmyto.pl

Zimowe utrzymanie dróg



NaprawmyTo!

Lubie to! 1,2 tys.

Założ konto lub

Email

Hasło

Zal

Zapamiętaj mnie

Nie pamiętasz hasła?



Lublin

Strona główna projektu

Idź do

Miasto

Lokalizuj przez IP/GPS



- 1362 otwartych
- 517 w trakcie naprawiania
- 3057 naprawionych
- 404 które nie będą naprawione

dodaj alert!
przeciagnij kółeczko na mapę,
a potem wybierz kategorię awarii



Ostatnio dodane alerty ze zdjęciami



Wybierz jedną z kategorii poniżej aby wyświetlić tylko alerty do niej przypisane.

- INFRASTRUKTURA
- BEZPIECZEŃSTWO
- BUDYNKI
- PRZYRODA
- INNE

WIĘCEJ O NAS

Lubelskie FAQ

Zmiany (wrzesień 2013)

Netykieta

Zmiany (wrzesień 2013)

APLIKACJE

PARTNERZY - więcej o nas



First, select the kind of stop or station you had a problem with

Choose from one of the four options below:



BUS STOP OR
COACH STATION



TRAIN STATION



TRAM, METRO
OR TUBE STOP



FERRY
TERMINAL

[TOP OF PAGE](#) ▲

[Privacy and cookies](#)

Built by [mySociety](#), which is supported by the [Indigo Trust](#), the [Esmée Fairbairn Foundation](#), the [Omidyar Network](#) and many [small donors](#).

Dedicated to [Angie Martin](#).

Apps for...



Browse Participants	Prizes	Rules
Browse Projects	Judges	BigIssues
Help/F.A.Q.	Events/Dates	Data Sets



NYC BIGAPPS 2013 GRAND PRIZE WINNER **HealthyOut**

The HealthyOut app makes it easy for New Yorkers to find healthy eating options at nearby restaurants, customized to their dietary needs and preferences.

[VIEW WINNING APP](#)



BEST JOBS AND ECONOMIC
MOBILITY APP: FIRST PRIZE

ChildCareDesk



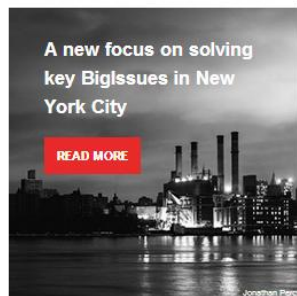
Stats

- 13 Events
- 120 Projects
- 54 Eligible apps
- 517 Participants
- 19 Problem briefs
- 42 Data providers
- 7 Winning teams



BEST LIFELONG LEARNING APP

Hopscotch



A new focus on solving
key BigIssues in New
York City

[READ MORE](#)



BEST CLEANWEB: ENERGY,
ENVIRONMENT AND RESILIENCE APP

SolarList



BEST HEALTHY LIVING APP

HealthyOut

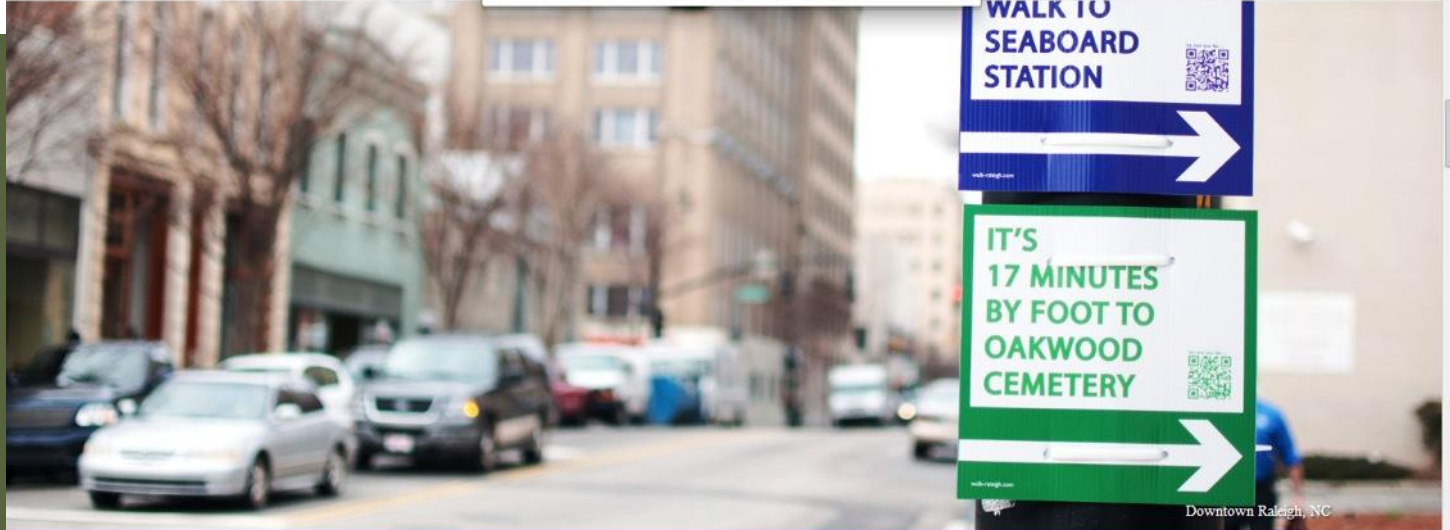
**WARIANT „Z BOKU” –
KOMPLEMENTARNY**



Mount Hope, WV

WHAT'S NEW

Pracujesz w trybie pełnoekranowym. Zamknij pełny ekran (F11)



Downtown Raleigh, NC

WHO'S USING IT?

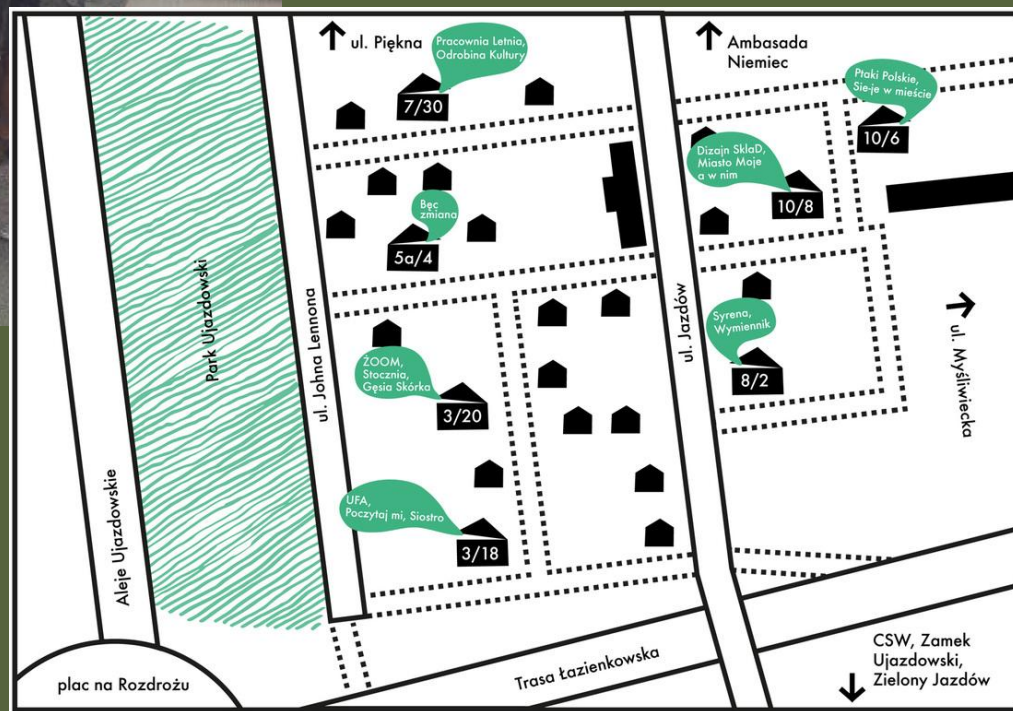
Citizens, cities, towns, community development corporations, real estate companies, and more are already using our Sign Builder to design and install campaigns to embrace walkability in their communities.

Tactical urbanism



WARIANT KONFRONTACYJNY

Jazdów – Warszawa



MASS NON-VIOLENT DIRECT ACTION!

SHUT DOWN WALL STREET OCCUPY THE SUBWAYS TAKE THE SQUARE



OCCUPY TOGETHER HAND SIGNALS

SPEAKING

-  **WANT TO TALK**
-  **DIRECT RESPONSE**
-  **CLARIFY**
-  **POINT OF ORDER**

FEELING

-  **AGREE**
-  **DONT AGREE**
-  **OPPOSE**
-  **BLOCK**

Lądujemy...

- Marzenia / Diagnozy
- Cele
- Teoria zmiany (sekwencje)
- Instrumenty nawigacyjne (gdzie jesteśmy?)
- Zasoby
- Działania
- Sprzężenia zwrotne