



GEOANKIETA DLA MIASTA KONIN

pt. TERENY ZIELONE

OPRACOWANIE:
inż. Agata Prośniewska
Specjalista GIS ds. obsługi klienta



 [Zaloguj](#)

Szanowni Państwo,
Serdecznie zapraszamy do wypełnienia geoankiety dotyczącej terenów zielonych.

Geoankieta składa się z 12 pytań, a jej wypełnienie zajmie ok. 10 min.

Geoankieta jest częścią konsultacji społecznych. Jej wyniki posłużą jako wnioski i zalecenia projektowe do opracowania Studium uwarunkowań i kierunków zagospodarowania przestrzennego miasta Konina.

[Rozpocznij geoankietę](#)



- ✓ **Geoankieta dla Miasta Konin** została stworzona przy współpracy z firmą **GIAP Sp. z o.o.** w ramach projektu „**Przestrzeń dla partycypacji 2**”.
- ✓ Geoankieta składa się z **12 pytań** (1 – 5 pytania zamknięte, 6 – 12 pytania otwarte wraz z interaktywną mapą miasta Konin).
 - ✓ Wyniki badań posłużą, jako wnioski i zalecenia do opracowania **Studium Uwarunkowań i Kierunków Zagospodarowania Przestrzennego** miasta Konina.

1. MIESZKASZ W KONINIE?
2. TWÓJ WIEK
3. Z JAKICH FORM WYPOCZYNKU KORZYSTASZ NA TERENACH ZIELENI?
4. CZY KORZYSTASZ Z TERENÓW ZIELENI W POBLIŻU SWOJEGO MIEJSCA ZAMIESZKANIA?
5. JAK NAJCZĘŚCIEJ DOCIERASZ DO TERENÓW ZIELENI I WYPOCZYNKU?
6. Z KTÓRYCH TERENÓW ZIELENI KORZYSTASZ NAJCZĘŚCIEJ?
7. CZY CHCESZ KORZYSTAĆ Z ZIELENI MIEJSKIEJ W INNY SPOSÓB?
8. CZY WIDISZ W MIEŚCIE NOWE TERENY ZIELONE SPRZYJAJĄCE REKREACJI MIESZKAŃCÓW?
9. KTÓRE Z TERENÓW ZIELONYCH WYMAGAJĄ REWITALIZACJI, SĄ ZNISZCZONE, WYMAGAJĄ NAPRAW LUB NOWEGO ZAGOSPODAROWANIA?
10. WSKAŹ MIEJSCE, GDZIE POWINNY POWSTAĆ NOWE PARKINGI, STACJE ROWEROW, PRZYSTANKI AUTOBUSOWE NA POTRZEBY DOSTĘPU DO TERENÓW ZIELENI?
11. JAK OCENIASZ DOSTĘP DO TERENÓW ZIELENI DLA OSÓB Z NIEPEŁNOSPRAWNOŚCIĄ LUB MAŁYMI DZIEĆMI?
12. CO SĄDZISZ O TERENACH ZIELENI? KOLEJNA MAPA PRZEDSTAWIA PLANOWANE TERENY ZIELENI, W TYM ZBIORNIKI WODNE.

GEOANKIETA

DANE STATYSTYCZNE



137 WYPEŁNIONYCH ANKIET

111 OSOBY MIESZKAJĄ W KONINIE

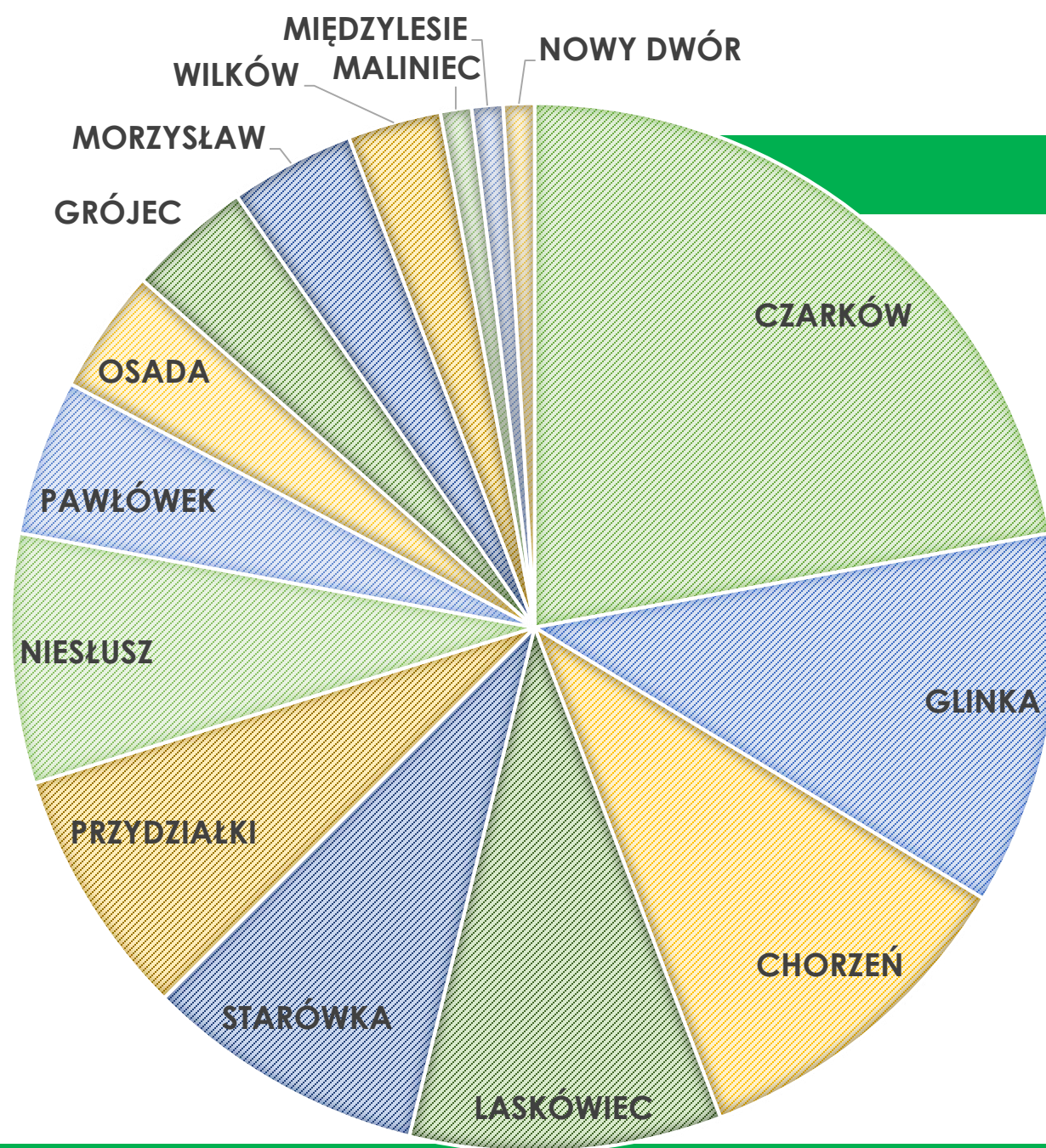
68 OSÓB MIESZKA W BUDYNKU WIELORODZINNYM

41 OSÓB MIESZKA W BUDYNKU JEDNORODZINNYM



GEOANKIETA

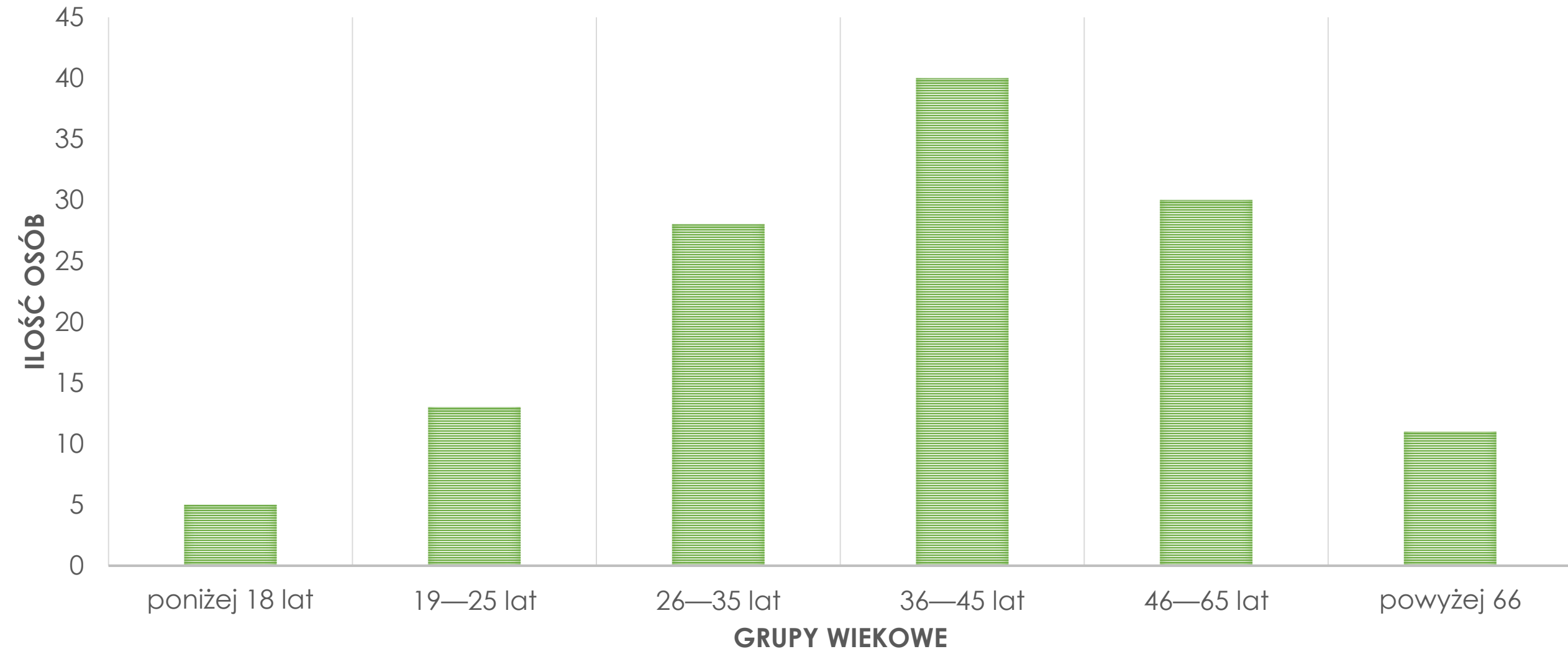
MIEJSCE ZAMIESZKANIA



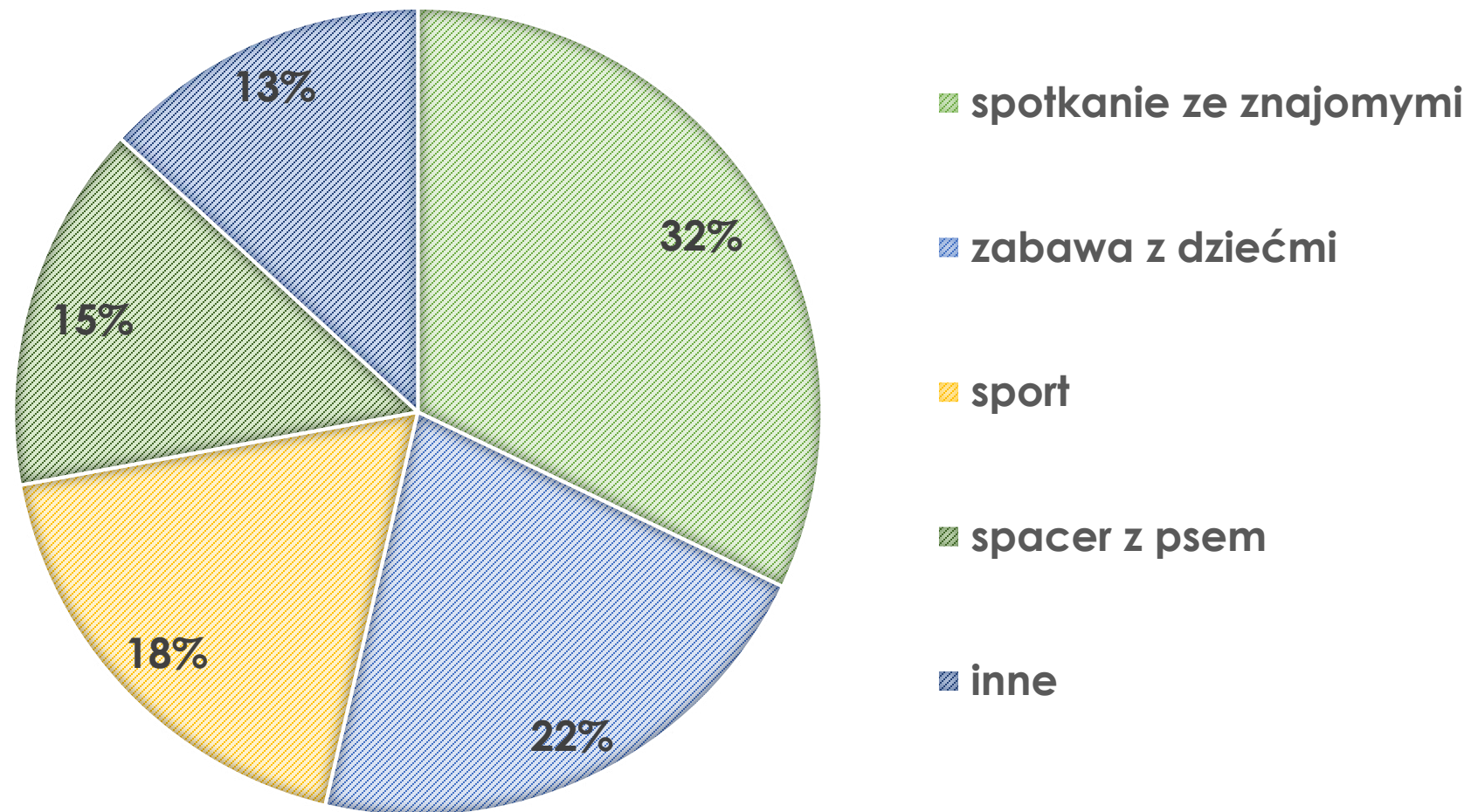
GEOANKIETA



WIEK ANKIETOWANYCH

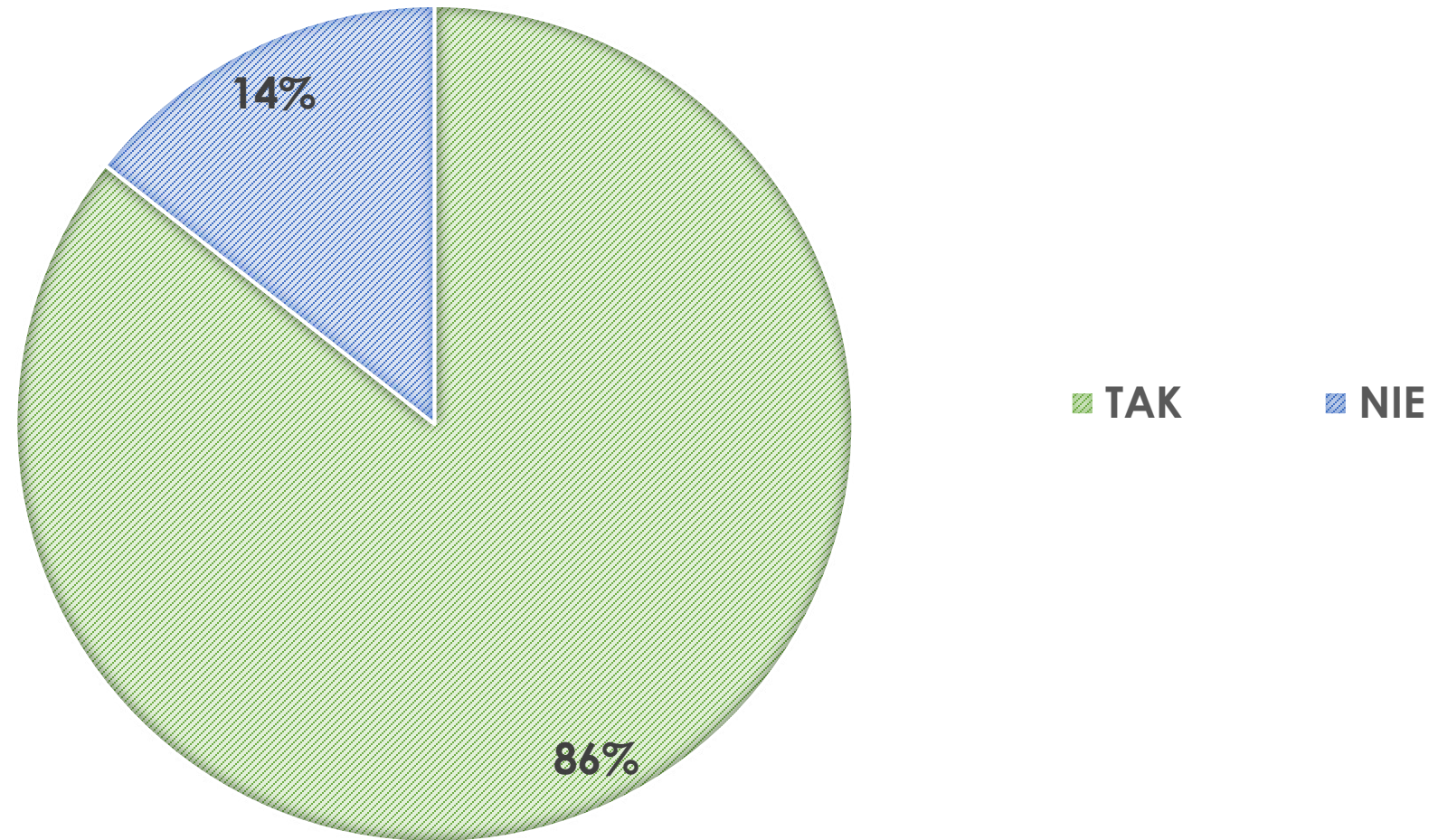


Z JAKICH FORM WYPOCZYNKU KORZYSTASZ W MIEŚCIE NA TERENACH ZIELENI?



GEOANKIETA

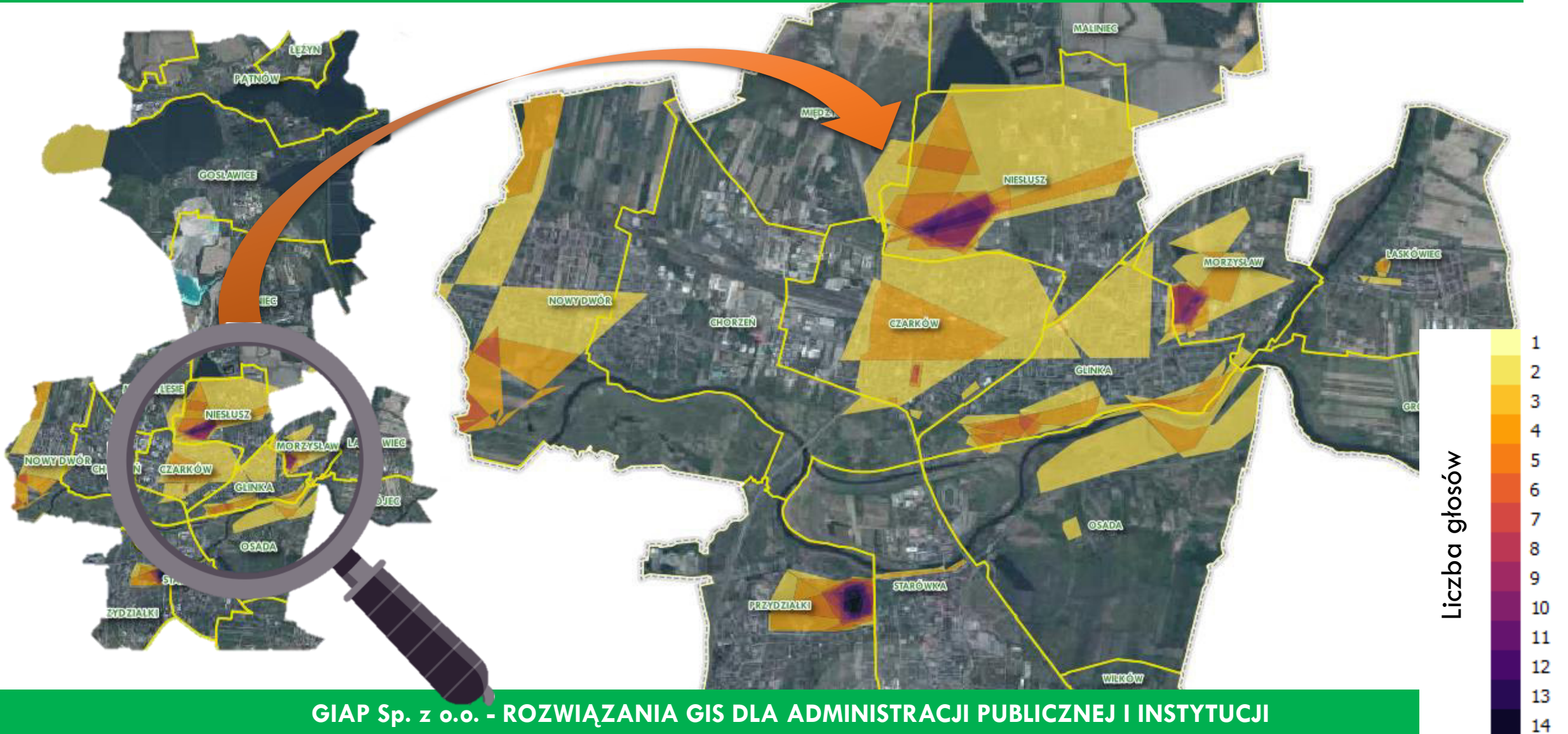
CZY KORZYSTASZ Z TERENÓW ZIELENI W POBLIŻU SWOJEGO MIEJSCA ZAMIESZKANIA?



JAK NAJCZĘŚCIEJ DOCIERASZ NA TERENY ZIELENI, REKREACJI I WYPOCZYNKU?



Z KTÓRYCH TERENÓW ZIELNI KORZYSTASZ NAJCZĘŚCIEJ?



- ✓ Mieszkańcy najczęściej korzystają z terenów zieleni w centrum miasta Konin – obręby **CZARKÓW, NIEŚLUSZ, GLINKA, MORZYSŁAW, PRZYDZIAŁKI.**
- ✓ Największym zainteresowaniem cieszą się tereny zielone w **Przydziałkach – Park im. Fryderka Chopina, Morzysław – Park 700-lecia, Nieślusz – Jezioro Zatorze.**
- ✓ Nieco mniej popularne są tereny zieleni w obrębach: **CZARNKÓW – skwer przy skrzyżowaniu ul. Dworcowej i Al. 1-Maja,** oraz **tereny wzdłuż rzeki Warty** w tym **Bulwar Nadwarciański** w obrębie **GLINKA i OSADA.**

CZY CHCESZ KORZYSTAĆ Z TERENÓW ZIELENI W INNY SPOSÓB?



Terenami zielonymi typowanymi przez mieszkańców do innego wykorzystania m.in. są tereny zlokalizowane w obrębach: **STARÓWKA, NIEŚLUSZ, PRZYDZIAŁKI, OSADA, CZARKÓW.**

21 ankietowanych nie widzi potrzeby innego wykorzystania terenów zieleni, natomiast **115 osób** proponuje zmiany.

Aktywnie, proponowałbym więcej ekologicznych form korzystania z zieleni miejskiej

Brakuje miejsc odpoczynku tzn. brak ławek

Chcę by tereny otaczające Międzyzlesie i Zatorze były lepiej zagospodarowane.

Chciałabym, ale z Wilkowa do innej części Konina nie ma bezpiecznej drogi rowerowej. Korzystam z rodzinom z bulwarów czy parku miejskiego.

Chciałabym, żeby było jej jeszcze więcej (choć Konin jest dosyć zielony), może jakieś płatny gdzieś, piękne są tulipany w centrum, więcej takich miejsc by się przydało, lubię akacje na V os.

Chciałbym, aby tereny zielone były skomunikowane ze sobą siecią bezpiecznych dróg rowerowych.

Czy chcesz korzystać z zieleni miejskiej w inny sposób?

Mogłoby być więcej ławek z panelami słonecznymi, przy okazji ładują telefon

Piknik, gry planszowe,

Plaża miejska nad Wartą

Połączenie chorznią ścieżką terenową wzdłuż rzeki z resztą miasta kierunek kurów.

Przy akwenach wodnych warto byłoby posprzątać i urządzić miejsca dla wędkarzy czy rodzin z dziećmi, np. pomosty, małe plaże, miejsce na ognisko.

Przydałaby się zieleni na Bulwarze, więcej drzew by był cień latem.

stworzenie "zielonych" kawiarni w miejscach publicznych, zielonych miejsc wypoczynku przy chodnikach w mieście, zagospodarowanie terenów zielonych przy blokach

Tak chce żeby było jej więcej np. strefy grillowania miejsce do odpoczynku na trawie

Tak siedzieć na ławce

Tak edukacyjnie, zabawa z dzieckiem

Tak, brakuje zieleni dającej cień w centrum miasta, wzdłuż Alei 1-Maja, dużego Parku na osiedlu Sikorskiego, gdzie intensywnie rozwija się zabudowa. W parkach brakuje toalet, drobnej działalności gospodarczej, miejsc do odpoczynku na trawie.

Tak, chce by się odbywały w nich mini koncerty np. w Parkach w całym mieście nie tylko na bulwarze. Ale i zajęcia sportowe: joga. Wieczorami ognisko czy festiwale osiedlowe np. śniadania sąsiedzkie

Tak, do rekreacji, spotkań, spędzania wolnego czasu

Tak. Brakuje spójnej sieci rowerowej. Brak możliwości dotarcia rowerem nad jeziora. Chciałbym móc korzystać z ładnej i zadbanej zieleni. W znaczeniu mijają ją na ulicach. Kwiatów. Czy klombów których po prostu w Koninie brak. Albo są zaniedbane.

Ul. Osada w Koninie jest znacznie atrakcyjniejszym miejscem i wyżej położonym niż Pocijewe. Ponadto jest doskonałym miejscem pod zabudowę domów jednorodzinnych, również obiektów inwestycyjnych. Położenie tego terenu ma ogromny potencjał rozwojowy dla miasta i regionu konińskiego.

Więcej miejsc z ławkami tak jak przy ul. Dworcowej - drzewa, kwiaty

Zieleni to kilka aspektów. Dla ogólnego dobra ważna jest estetyką miasta i funkcja przyrodniczą zieleni

CZY WIDZISZ W MIĘŚCIE NOWE TERENY ZIELONE SPRZYJAJĄCE REKREACJI MIESZKAŃCÓW?



NAJCIEKAWSZE ODPOWIEDZI

Chciałabym, aby wszystkie parkingi były obsadzone drzewami. Również nad rzekami i strumykami powinny rosnąć drzewa. Niektóre obiekty sportowe, przede wszystkim boiska, mogłyby być bardziej zalesione.

Czytałam o inicjatywach na osiedlu Zatorze - ukwiecone łąki. Wypoczynkowi sprzyja teren nad Jeziorkiem na Zatorzu.

Las za Parkiem Chopina mógłby posłużyć jako teren do powiększenia parku. Bez większej wycinki drzew, bez infrastruktury typu place zabaw. Jedynie ścieżki, ławki i oświetlenie z monitoringiem.

Obszary te cieszą się coraz większą uwagą młodzieży z racji swoich walorów krajobrazowych (Koniński Titanic, Jezioro Turkusowe) lub cieszyły się tą uwagą kilka lat wstecz i zasługują na odświeżenie (Park Chopina, Słarówka)

tereny nadwarciańskie koło amfiteatru aż do ul. Przemysłowej, okolice Domu pomocy społecznej, teren sadu komunalnego koło szkoły budowlanej ponieważ teren ten jest zaniedbany i niedostosowany a ma potencjał

KTÓRE Z TERENÓW ZIELONYCH WYMAGAJĄ REWITALIZACJI, SĄ ZNISZCZONE, WYMAGAJĄ NAPRAW LUB NOWEGO ZAGOSPODAROWANIA?



NAJCIEKAWSZE ODPOWIEDZI

Brakuje basenu odkrytego lub parku wodnego dla mieszkańców

Hałdy konińskie, bez ingerencji w istniejące tereny Wystarczy ucywilizować istniejące ścieżki.

Mało zamkniętych wybiegów dla czworonogów, żeby nie powiedzieć, że jest jeden? Ścieżka nadwarciańska mogłaby się połączyć ze Starym Koninem, bo jest fantastycznym miejscem na spacer.

Park im. Fryderka Chopina

Zatorze

Park w Laskówcu

WSKAŹ MIEJSCE GDZIE POWINNY POWSTAĆ NOWE PARKINGI, STACJE ROWEROWE, PRZYSTANKI AUTOBUSOWE NA POTRZEBY DOSTĘPU DO TERENÓW ZIELENI?



WSKAŹ MIEJSCE GDZIE POWINNY POWSTAĆ NOWE PARKINGI, STACJE ROWEROWE, PRZYSTANKI AUTOBUSOWE NA POTRZEBY DOSTĘPU DO TERENÓW ZIELENI?

Nowa komunikacja powinna zostać zlokalizowana przede wszystkim:

- ✓ w obrębie **PRZYDZIAŁKI** przy ul. **Zagórowskiej** oraz ul. **J. Piłsudskiego**,
- ✓ w obrębie **STARÓWKA** przy skrzyżowaniu ul. **Wojska Polskiego** i ul. **Wiejskiej**,
 - ✓ w obrębie **NOWY DWÓR** wzdłuż ul. **Kąkolowej**,
 - ✓ w obrębie **Czarków** wzdłuż ul. **Legionów**.

JAK OCENIASZ DOSTĘP DO TERENÓW ZIELENI DLA OSÓB Z NIEPEŁNOSPRAWOŚCIĄ LUB MAŁYMI DZIEĆMI?



NAJCIEKAWSZE ODPOWIEDZI

brak chodników na ul. Osada oraz oświetlenia podczas spacerów z dziećmi po ulicy jest to niebezpieczne

Dobrze. Szkoda że w autobusach mzk nie można przewozić dziecięcych rowerków by dziecko mogło po parku bezpiecznie pojeździć.

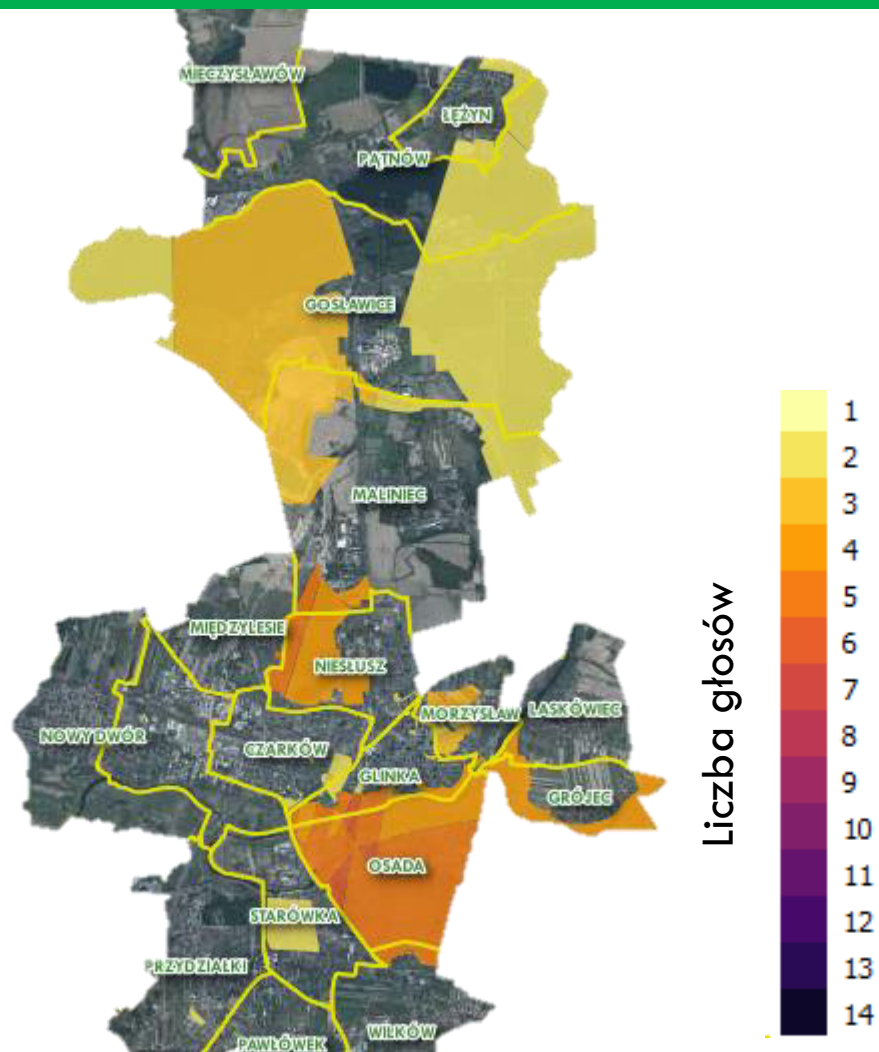
Dostęp terenów zielonych dla osób z małymi dziećmi (wózki) jest dobry.

Dzieci w miarę ok Osoby z niepełnosprawnościami. Niewielki dostęp. Na pewno do polepszenia.

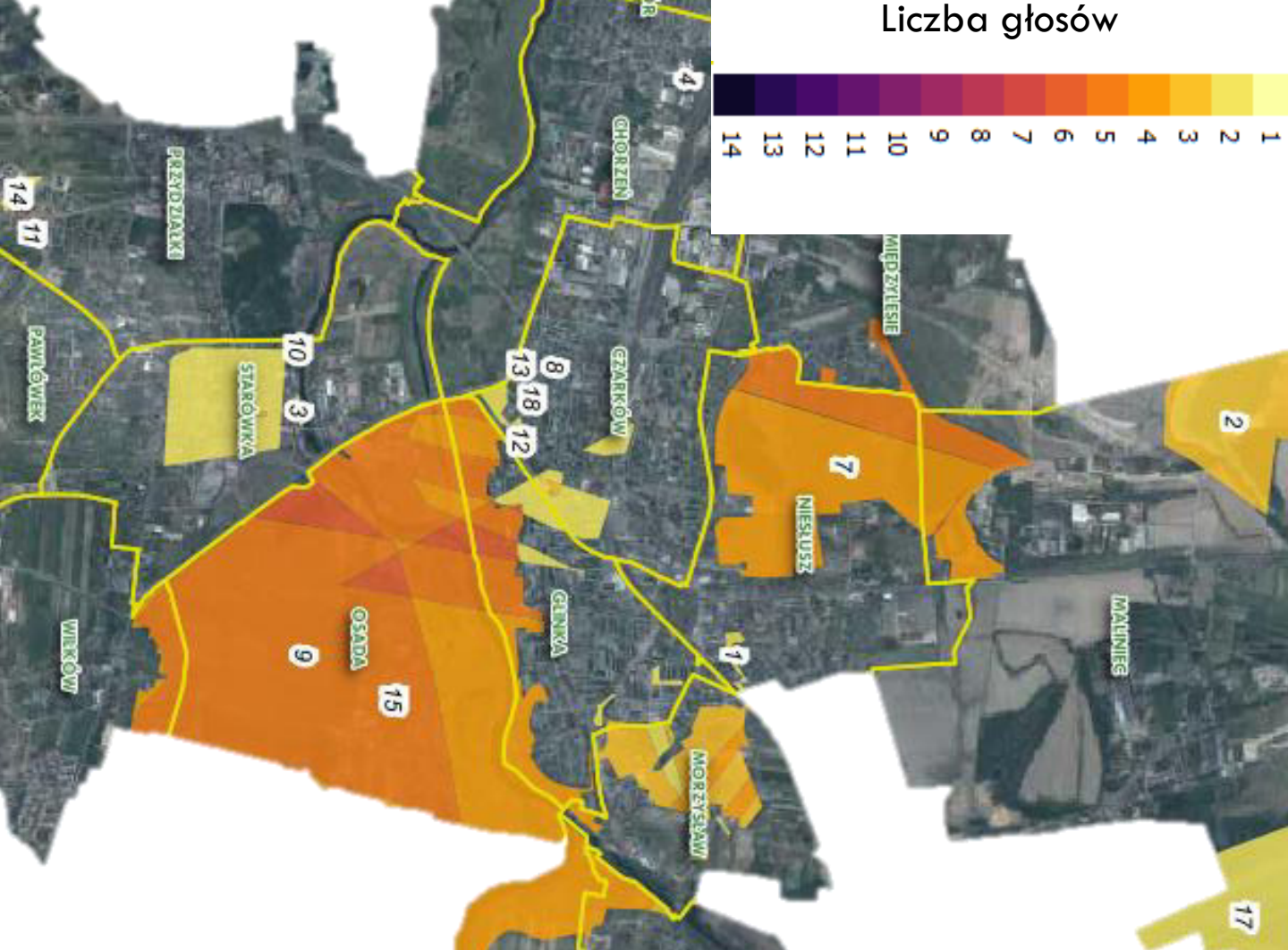
Jest on raczej dobry z racji dobrej infrastruktury przejść dla pieszych jak i niewielkich różnic wysokości - wyjątkiem może tu być Jezioro Zatorze

Osoby niepełnosprawne to bardzo różnorodna grupa osób: to osoby na wózkach, głusi, niewidzący, niepełnosprawni intelektualnie - nie ma miejsca na świecie, które zadowoliliby i zostało dostosowane dla wszystkich rodzajów niepełnosprawności. Myślę, że dla tych osób więcej potrzebny jest drugi człowiek, kontakty wszelkie, praca niż tereny zielone. Większość osób niepełnosprawnych jest niesamodzielna więc i tak aby skorzystać z tych terenów ktoś musi być ich asystentem/partnerem, niestety najczęściej rodzic (brak systemu wsparcia innych osób)

CO SĄDZISZ O TERENACH ZIELENI? KOLEJNA MAPA PRZEDSTAWIA PLANOWANE TERENY ZIELENI, W TYM ZBIORNIKI WODNE.



Wskazane tereny na mapie mieszkańcy miasta Konin typują jako obszary z ogromnym potencjałem. Tereny w obrębie **OSADA, MORZYSŁAW, GRÓJEC, CZARKÓW, GLINKA.**



Zdecydowanie od lat brakuje monitoringu. Ciągły wandalizm placu zabaw. Naprawy już zape...	1
Zagospodarowanie plaży.	2
zadrzewienie terenu dla dnia w upalne dni,	3
Wygodne dojście do stacji Konin Zachód - fajnie! Warto by dodać tam stację roweru miejski...	4
wiecej krzewów kwicestych, np hortensji	5
Warto powiększyć na zaniedbane okolice okolice Biedronki i ul. Topazowej (pod linią energet...	6
tory rowerowe	7
Suoper lokalizacja na teren zielony. Brak w pobliżu takiego.	8
Położenie tego terenu ma ogromny potencjał rozwojowy dla miasta i regionu konińskiego. Tr...	9
Plaża miejska usypana z piasku, miejsce spotkań mieszkańców, z możliwością wypicia napojó...	10
Miejsce w pobliżu szkoły i orlika na którym mogły by wypoczywać całe rodziny z dziećmi.	11
Miejsce na grill miejski, ognisko czyli miejsca do spotkań mieszkańców na świeżym powietrzu.	11
Jest to miejsce z dużym potencjałem, może je fajnie wykorzystać.	12
Jak już pisałam wcześniej, ten teren obecnie sie marnuje... Bardzo dobry pomysł	13
Brakuje parkingu dla mieszkańców osiedla, dla rodziców zaprowadzających dzieci do Przesz...	14
brak zabudowy nowej dla terenów zalewowych i narażonych na zalanie	15
Brak nowej zabudowy mieszkaniowej z uwagi na zagrożenie zalaniem wodami rzeki Warty	16
brak nowej zabudowy letniskowej i rekreacji indywidualnej dla jezior	17
Bardzo dobry pomysł. Należy całkowicie przeorganizować	18

NAJCIEKAWSZE ODPOWIEDZI

Uważam, że należy dbać i zachowywać tereny zielone w mieście, tworzyć nowe by była możliwość wychodzenia z dziećmi na spacer wśród drzew i krzewów, a nie wzdłuż ruchliwych brudnych ulic.

Zbyt mało terenów zielonych w koninie.
Np. Plac Wolności zrobić tak jak było to kiedyś. Zieleń w środków a nie beton jak teraz.

Wszystkie tereny zielone należy posprzątać uzupełnić nowymi nasadzeniami i udostępnić mieszkańcom.

Są ok. Można pomyśleć o jeszcze większej liczbie drzew, krzewów między pasami dróg, przy poboczach itp.



RAPORT PODSUMOWUJĄCY

Konsultacje społeczne w Mieście Konin pt. „#WEŚSIĘZAZIELEŃ” zostały przeprowadzone w ramach projektu „Przestrzeń dla Partycypacji 2”. W ramach uzyskanego grantu firma GIAP Sp. z o.o. uruchomiła narzędzie wspomagające konsultacje społeczne - **geoankietę dotyczącą terenów zieleni** dla mieszkańców Konina, której wyniki posłużą, jako wnioski i zalecenia do opracowania **Studium Uwarunkowań i Kierunków Zagospodarowania Przestrzennego Miasta Konin**.

Geoankieta to nowoczesne narzędzie GIS, służące zbieraniu opinii i wniosków on-line za pomocą platformy mapowej. Mieszkańcy Konina - uwagi, wnioski oraz komentarze dotyczące terenów zieleni, mogli złożyć przy użyciu komputera bez wychodzenia z domu.

Geoankieta składała się z **12 pytań** (1 – 5 pytania zamknięte, 6 – 12 pytania otwarte wraz z interaktywną mapą miasta Konin):

- MIESZKASZ W KONINIE?
- TWÓJ WIEK
- Z JAKICH FORM WYPOCZYNKU KORZYSTASZ NA TERENACH ZIELENI?
- CZY KORZYSTASZ Z TERENÓW ZIELENI W POBLIŻU SWOJEGO MIEJSCA ZAMIESZKANIA?
- JAK NAJCZĘŚCIEJ DOCIERASZ DO TERENÓW ZIELENI I WYPOCZYNKU?
- Z KTÓRYCH TERENÓW ZIELENI KORZYSTASZ NAJCZĘŚCIEJ?
- CZY CHCESZ KORZYSTAĆ Z ZIELENI MIEJSKIEJ W INNY SPOSÓB?
- CZY WIDZISZ W MIEŚCIE NOWE TERENY ZIELONE SPRZYJAJĄCE REKREACJI MIESZKAŃCÓW?
- KTÓRE Z TERENÓW ZIELONYCH WYMAGAJĄ REWITALIZACJI, SĄ ZNISZCZONE, WYMAGAJĄ NAPRAW LUB NOWEGO ZAGOSPODAROWANIA?
- WSKAŹ MIEJSCE, GDZIE POWINNY POWSTAĆ NOWE PARKINGI, STACJE ROWEROW, PRZYSTANKI AUTOBUSOWE NA POTRZEBY DOSTĘPU DO TERENÓW ZIELENI?
- JAK OCENIASZ DOSTĘP DO TERENÓW ZIELENI DLA OSÓB Z NIEPEŁNOSPRAWNOŚCIĄ LUB MAŁYMI DZIEĆMI?
- CO SĄDZISZ O TERENACH ZIELENI? KOLEJNA MAPA PRZEDSTAWIA PLANOWANE TERENY ZIELENI, W TYM ZBIORNIKI WODNE.

Badanie internetowe trwało od **1 do 31 października 2019 roku**. W badaniu wzięto udział 137 osób. Z uwagi na fakt, iż respondenci mieli możliwość udzielania odpowiedzi na dowolne zagadnienia, nie każda z osób odpowiedziała na wszystkie pytania.

Większość osób udzielających odpowiedzi mieszka w Koninie (ok. 81 % ankietowanych, 111 osób), w tym ok. 61 % osób mieszka w budynkach wielorodzinnych (68 osób), natomiast ok. 39% osób w budynkach jednorodzinnych. Najwięcej osób udzielających odpowiedzi mieszka w centrum miasta w obrębach geodezyjnych Czarków (ok. 22%) - 23 osoby, Glinka (ok. 11,5%) - 12 osób, Chorzeń (ok. 10,5%) - 11 osób.

Najliczniejszą grupą udzielającą odpowiedzi były osoby w przedziale wiekowym 36-45 lat (ok. 31,5% - 40 osób) oraz 46-65 lat (23,6% - 30 osób) i 26-35 lat (22% - 28 osób). Mieszkańcy Konina najczęściej wykorzystują tereny zieleni w celu spotkań ze znajomymi (ok. 32% - 61 osób), zabawy z dziećmi (ok. 22% - 41 osób), sport (ok. 18% - 35 osób), spacer z psem (ok. 15% - 28 osób). Około 86% - (107 osób) ankietowanych korzysta z terenów zieleni w pobliżu swojego miejsca zamieszkania. Mieszkańcy Konina, aby dotrzeć do terenów zielonych najczęściej przemieszczają się pieszo (ok. 44% - 84 osoby) lub rowerem



(ok. 31% - 59 osób), rzadziej wybierają samochód (ok. 15% - 29 osób) lub transport publiczny (ok. 8,5% - 16 osób).

Mieszkańcy najczęściej korzystają z terenów zieleni w centrum miasta Konin – obręby CZARKÓW, NIEŚLUSZ, GLINKA, MORZYSŁAW. Największym zainteresowaniem cieszą się tereny zielone w Przydziałkach – Park im. Fryderyka Chopina, Morzysław – Park 700-lecia, Nieśłusz – Jezioro Zatorze. Nieco mniej popularne są tereny zieleni w obrębach: CZARNKÓW – skwer przy skrzyżowaniu ul. Dworcowej i Al. 1-Maja oraz tereny wzdłuż rzeki Warty w tym Bulwary Nadwarciański w obrębie GLINKA i OSADA.

Terenami zielonymi typowanymi przez mieszkańców do innego wykorzystania m.in. są tereny zlokalizowane w obrębach: STARÓWKA, NIEŚLUSZ, PRZYDZIAŁKI. 16 % ankietowanych nie widzi potrzeby innego wykorzystania terenów zieleni, natomiast ok. 84% osób (115 osób) proponuje zmiany.

Mieszkańcy, tereny sprzyjające rekreacji upatrują m.in. w obrębie: OSADA, PRZYDZIAŁKI, CHORZEŃ. Terenami wskazywanymi, jako tereny zniszczone są m.in. obszary w obrębie NIEŚLUSZ oraz NOWY DWÓR.

Zdaniem ankietowanych nowa komunikacja powinna zostać zlokalizowana przede wszystkim w obrębie PRZYDZIAŁKI przy ul. Zagórowskiej, w obrębie STARÓWKA przy skrzyżowaniu ul. Wojska Polskiego i ul. Wiejskiej oraz w obrębie NOWY DWÓR wzdłuż ul. Kąkolowej.