

# Forum Praktyków Partycypacji

11.06.2019



**Gmina  
Jabłonna**

## Przepis na partycypację obywatelską na wsi

Dobre praktyki włączania mieszkańców w procesy podejmowania decyzji a temat kształtowania przestrzeni publicznej w Gminie Jabłonna

# Wieloletnia koncepcja zagospodarowania terenu GCKiS Skierdy powstała wspólnie z mieszkańcami

## Cele:

- Jak ma wyglądać przestrzeń publiczna?
- Jakie pełnić funkcje?
- Jakie potrzeby mają mieszkańcy, czyli co chcieliby robić na tym terenie? Jach chcieliby spędzać tam czas? W jakich godzinach?
- Znalezienie pomysłu na ciekawe rozwiązania: dobre wykorzystanie przestrzeni (duży teren, Natura 2000), powinien służyć mieszkańcom w każdym wieku, osobom niepełnosprawnym, wygląd małej architektury, zieleni, oświetlenie, wielofunkcyjna przestrzeń: wydarzenia kulturalne, uroczystości patriotyczne, sport i rekreacja, czas wolny, itd.



# Zaczęło się od marzenia! Pomysł zgłosiła mieszkanka na zebraniu wiejskim

We wrześniu 2017 r. 2 wsie Rajszew i Skierdy przeznaczyły po 1000 zł na przygotowanie projektu toru rowerowego typu pumptrack w ramach funduszu sołectkiego.

## **Konsultacje społeczne przed przygotowaniem koncepcji:**

### **Ankieta z mieszkańcami**

Liczba uczestników ankiety: 232 osoby

### **Wywiady pogłębione z interesariuszami:**

Urząd Gminy Jabłonna; Gminne Centrum Kultury i Sportu w Jabłonie – dyrekcja, pracownicy Filii w Skierdach; Ludowy Klub Sportowy "LOTOS" Jabłonna; Parafia św. Andrzeja Boboli w Skierdach; Szkoła Podstawowa i Gimnazjum Sapere Aude; Centrum Sportów Be Fit.

**Spotkania konsultacyjne :** 20.05.2018 (8 uczestników), 16.06.2018 (25 uczestników)

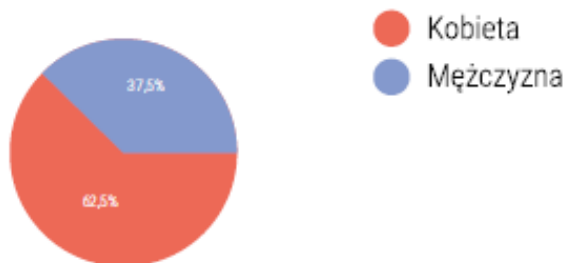
Spotkania konsultacyjne służyły zaangażowaniu mieszkańców w proces kształtowania koncepcji, przede wszystkim z perspektywy ewaluacji proponowanych przez projektantów kierunków projektowych i rozwiązań.

- prezentacja koncepcji na bardzo wczesnym etapie zaawansowania, dzięki czemu mieszkańcy mogli realnie wpływać na program funkcjonalno-użytkowy i założenia przestrzenne przygotowywanej koncepcji.

# Kto wziął udział w konsultacjach?

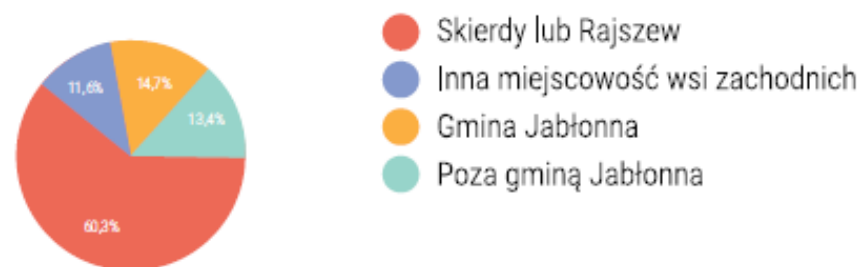
## Twoja płeć

232 odpowiedzi



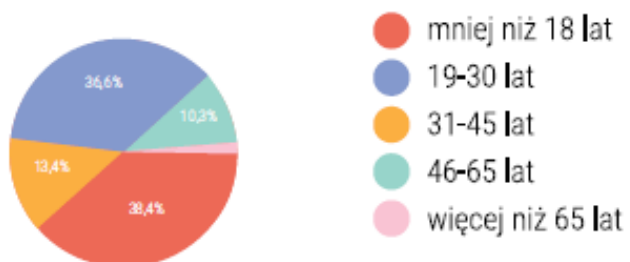
## Wskaż miejsce Twojego zamieszkania

232 odpowiedzi



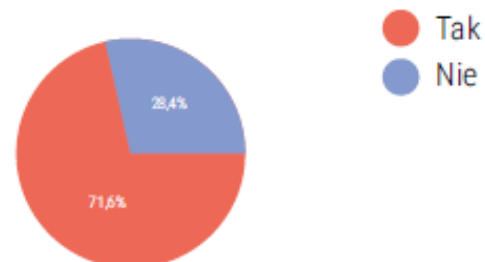
## Wiek

232 odpowiedzi

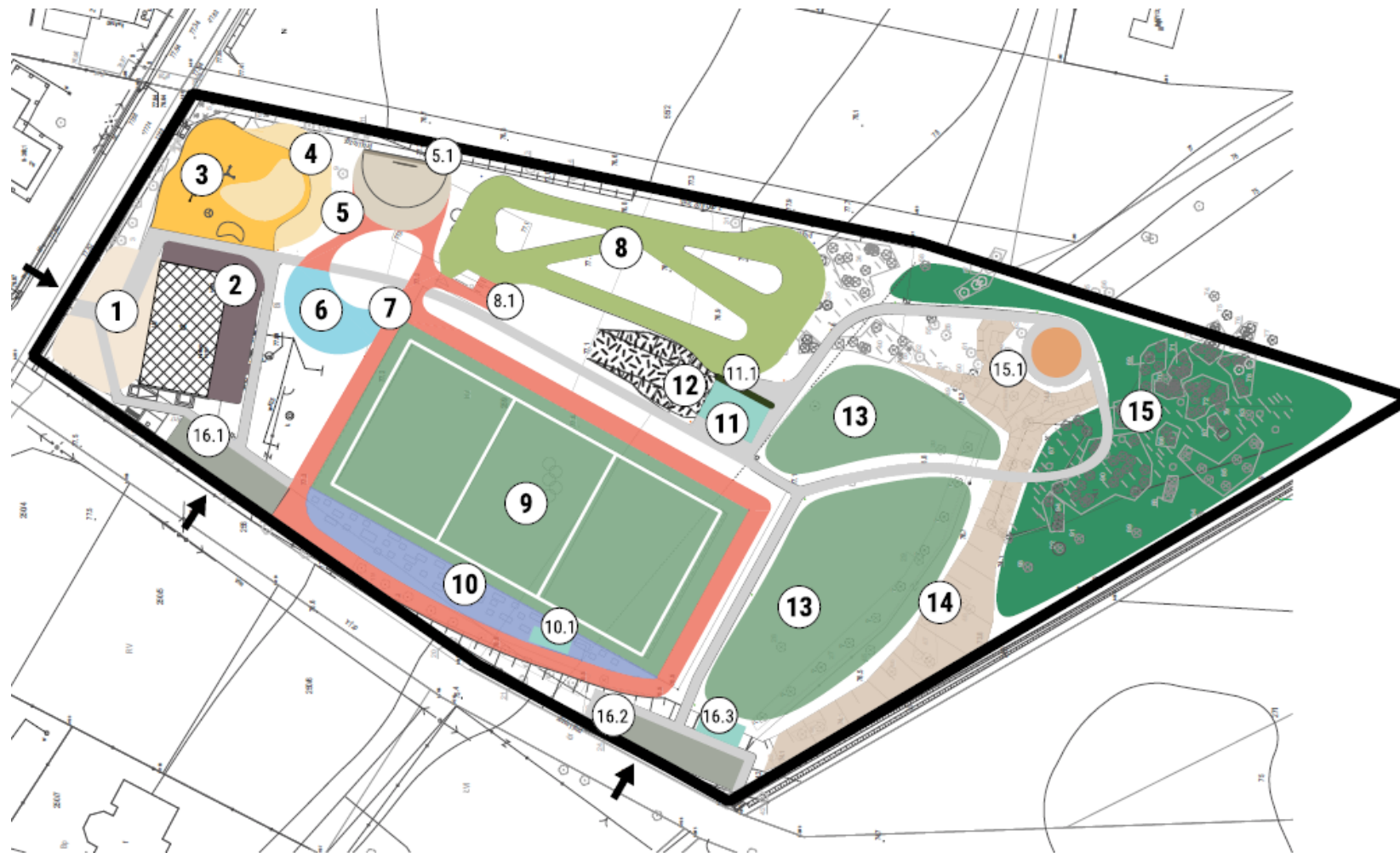


## Czy korzystasz z terenu GCKiS Skierdy?

232 odpowiedzi



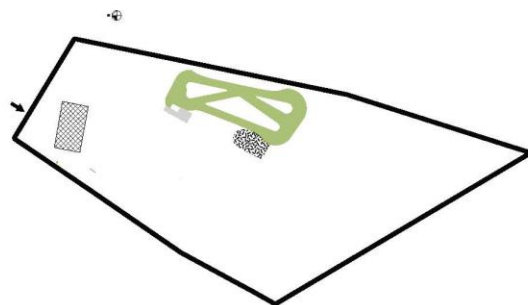
# Wieloletnia koncepcja zagospodarowania terenu GCKiS Skierdy



# Etapowanie

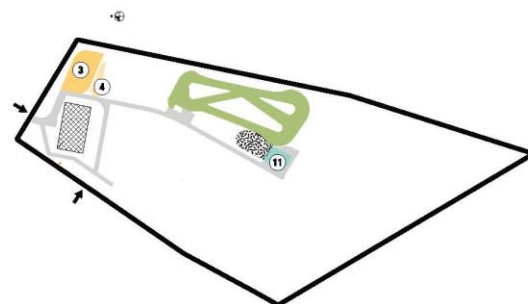
**2018**

- 8 Pumptrack



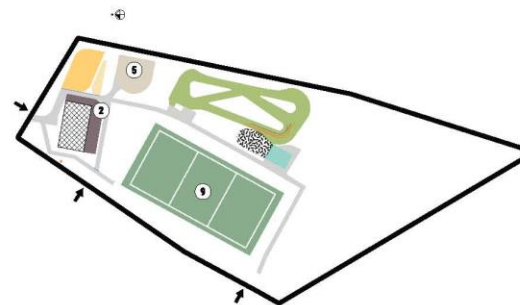
**2019**

- 3 Plac zabaw dla najmłodszych
- 4 Siłownia plenerowa
- 11 Zaplecze socjalne



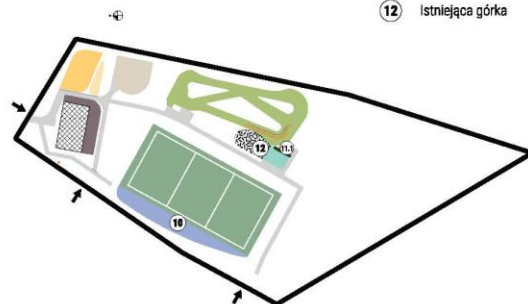
**2020**

- 2 Weranda
- 5 Boisko do streetball
- 9 Boisko do piłki nożnej



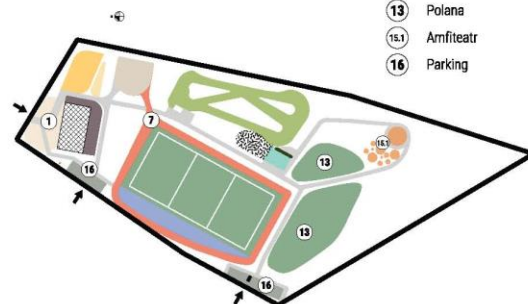
**2021**

- 10 Trybuny
- 11.1 Ścianka wspinaczkowa
- 12 Istniejąca górka



**2022**

- 1 Strefa wejściowa
- 7 Rolkowisko
- 13 Polana
- 15.1 Amfiteatr
- 16 Parking



**2023**

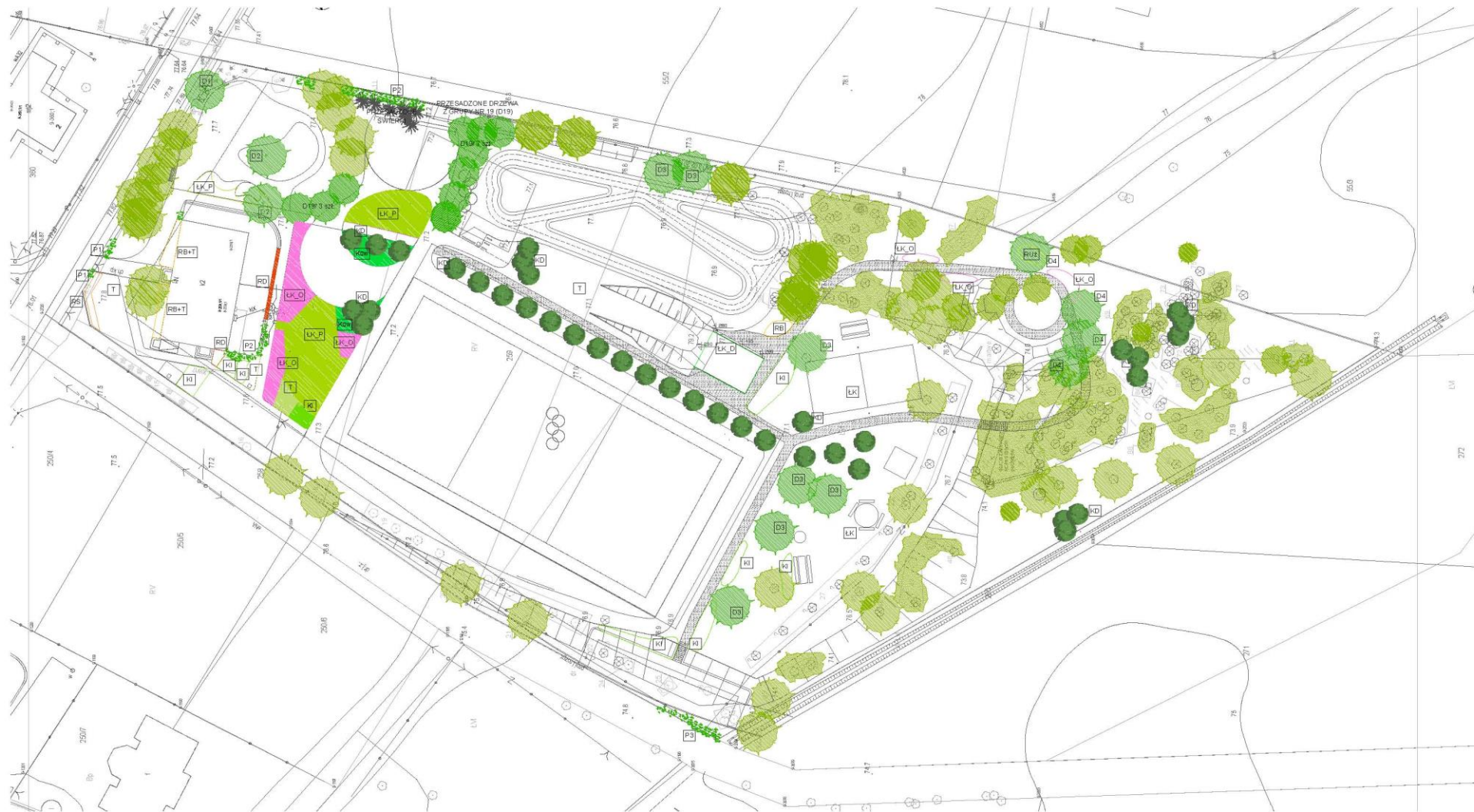
- 6 Zabawa z wodą "czysta"
- 14 Istniejąca skarpa
- 15 Strefa "dzika"



Rys nr 6. Etapowanie  
Autor: Opracowanie własne



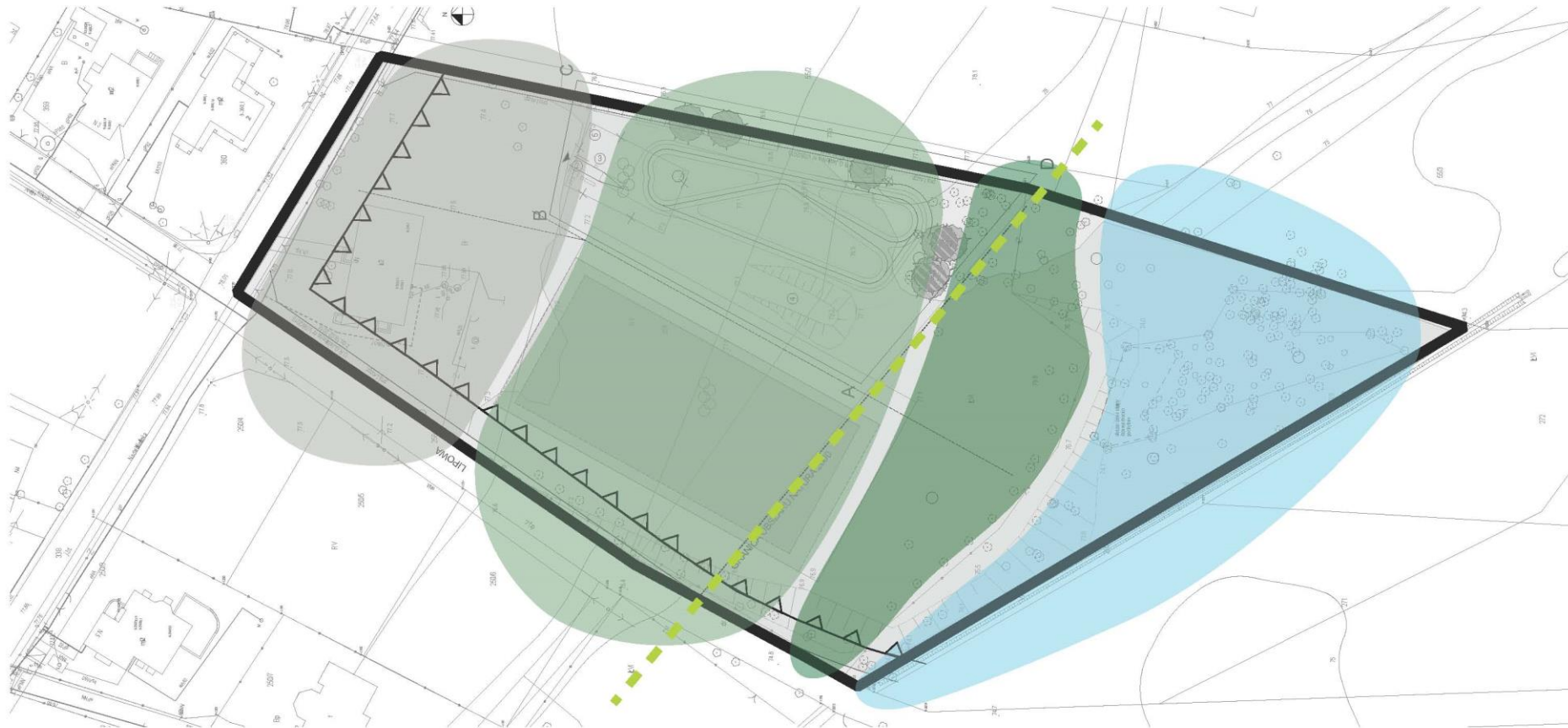
# Projekt zieleni



Rys nr 10. Projekt zieleni  
Autor: Opracowanie własne



# Zestawienie założeń projektu z MPZP



Rys nr 2. Założenia projektowe zgodne z MPZP  
Autor: Opracowanie własne

 **Strefa intensywna**

 **Strefa sportowa**

 **Polana**

 **Zagajnik**

 **Granica obszaru chronionego Natura 2000**

 **Nieprzekraczalna linia zabudowy**





Dziękuję za uwagę

